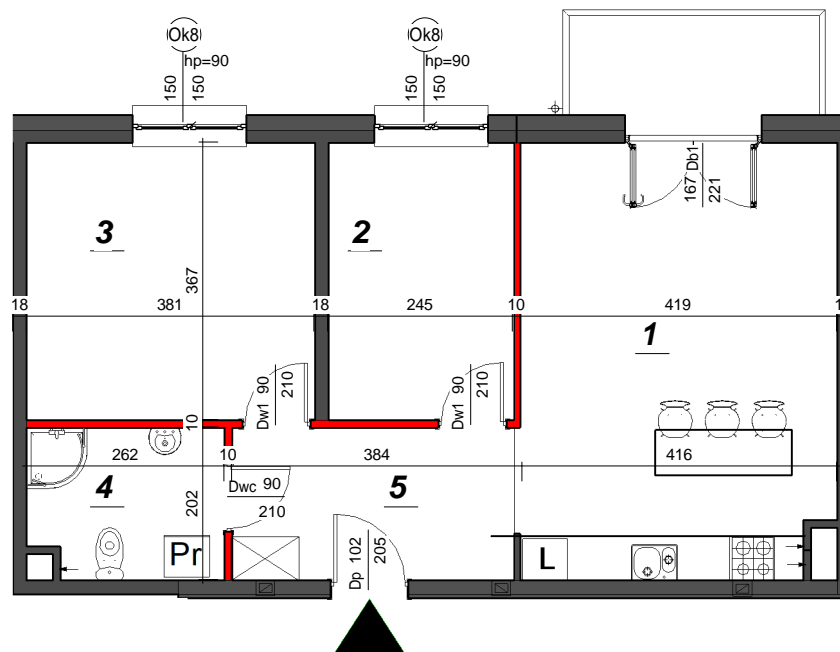
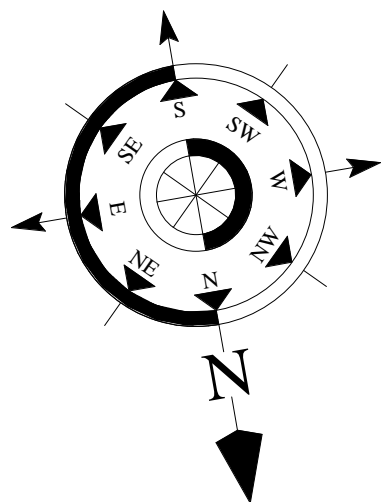


LOKAL NUMER 1

BUDYNEK	B3
PIĘTRO	"1"
NR LOKALU	10
ILOŚĆ POKOI	3
POWIERZCHNIA UŻYTKOWA LOKALU	59,56 m ²
POWIERZCHNIA BALKONU	4,05 m ²

ZESTAWIENIE POWIERZCHNI

1 ANEKS KUCHENNY + POKÓJ	24,05 m ²
2 POKÓJ	8,97 m ²
3 POKÓJ	13,96 m ²
4 ŁAZIENKA	5,08 m ²
5 KOMUNIKACJA	7,50 m ²



ściana zewnętrzna/wewnętrzna konstrukcyjna
 ściana działowa możliwa do demontażu

INWESTOR:
DOMO - PROJEKT Sp. z o.o.
 ul. Elektryczna 19 lok. 3 01-128 Warszawa

UWAGA: Wymiary pomieszczeń podane w stanie surowym Niniejsza karta katalogowa została opracowana na podstawie projektu budowlanego. Przedstawione wyposażenie mieszkania i stolarka drzwiowa wewnętrzna stanowi rozwiązanie poglądowe i nie jest przedmiotem umowy. W toku dalszego projektowania mogą nastąpić niewielkie zmiany w stosunku do informacji zawartych w karcie katalogowej. Powierzchnie pomieszczeń podane zgodnie z normą PN-ISO 9836:1997 mogą ulec nieznacznej zmianie po realizacji obiektu. Rzut stanowi rysunek poglądowy, szczełowe rozwiązania architektoniczne i konstrukcyjne zawarte są w projekcie budowlanym stanowiącym załącznik do pozwolenia na budowę

3	1	59,56	M10
POKOJE	PIĘTRO	m ²	