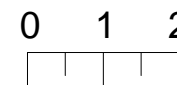
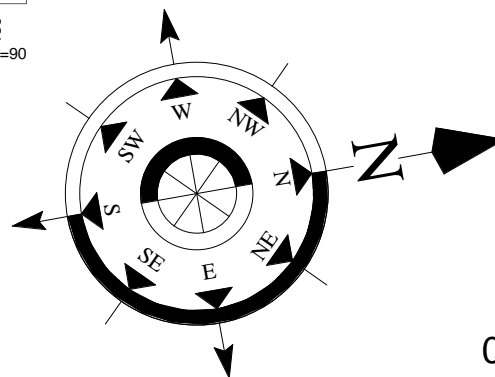
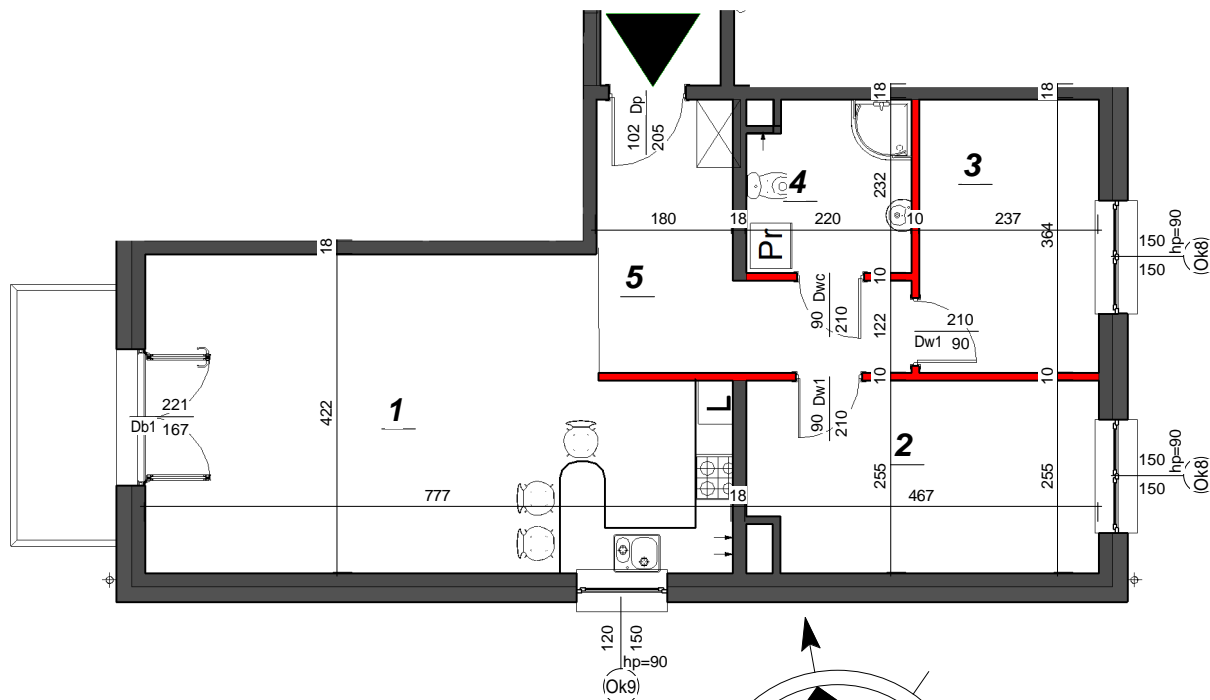
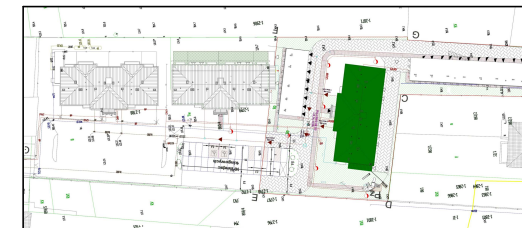




**OSIEDLE
SOSNOWY
PARK**

CHORZELE
UL. STARA TARGOWICA



■ ściana zewnętrzna/wewnętrzna konstrukcyjna
■ ściana działowa możliwa do demontażu

LOKAL NUMER 1	
BUDYNEK	B3
PIĘTRO	"2"
NR LOKALU	16
ILOŚĆ POKOI	3
POWIERZCHNIA UŻYTKOWA LOKALU	64,41 m ²
POWIERZCHNIA BALKONU	4,05 m ²

ZESTAWIENIE POWIERZCHNI	
1 ANEKS KUCHENNY + POKÓJ	29,89 m ²
2 POKÓJ	11,58 m ²
3 POKÓJ	8,63 m ²
4 ŁAZIENKA	4,88 m ²
5 KOMUNIKACJA	9,43 m ²

INWESTOR:
DOMO - PROJEKT Sp. z o.o.
ul. Elektryczna 19 lok. 3 01-128 Warszawa

UWAGA: Wymiary pomieszczeń podane w stanie surowym Niniejsza karta katalogowa została opracowana na podstawie projektu budowlanego. Przedstawione wyposażenie mieszkania i stolarka drzwiowa wewnętrzna stanowi rozwiązanie poglądowe i nie jest przedmiotem umowy. W toku dalszego projektowania mogą nastąpić niewielkie zmiany w stosunku do informacji zawartych w karcie katalogowej. Powierzchnie pomieszczeń podane zgodnie z normą PN-ISO 9836:1997 mogą ulec nieznacznej zmianie po realizacji obiektu. Rzut stanowi rysunek poglądowy, szczełowe rozwiązania architektoniczne i konstrukcyjne zawarte są w projekcie budowlanym stanowiącym załącznik do pozwolenia na budowę

3 POKOJE	2 PIĘTRO	64,41 m ²	M16
--------------------	--------------------	--------------------------------	------------