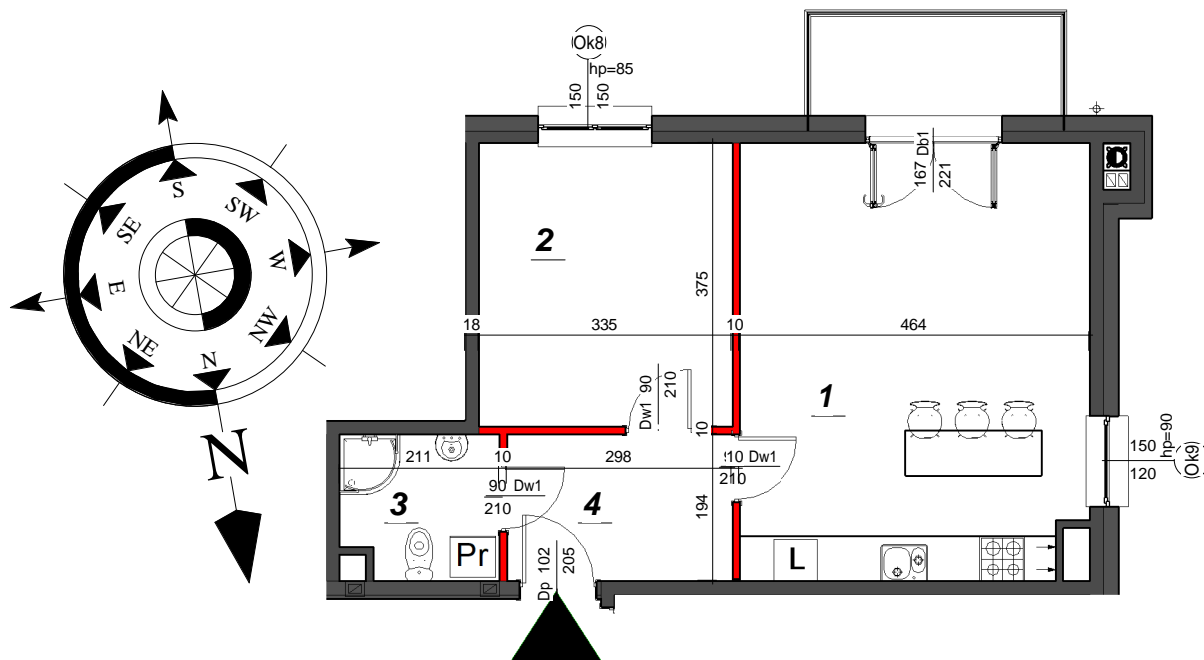
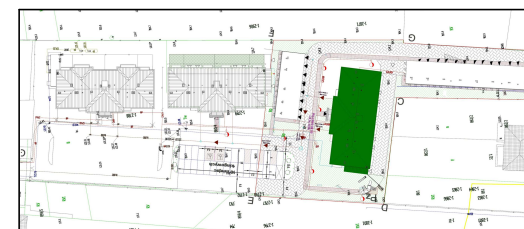




**OSIEDLE
SOSNOWY
PARK**

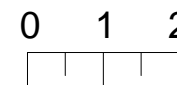
CHORZELE
UL. STARA TARGOWICA



LOKAL NUMER 1	
BUDYNEK	B3
PIĘTRO	"2"
NR LOKALU	19
ILOŚĆ POKOI	2
POWIERZCHNIA UŻYTKOWA LOKALU	48,50 m ²
POWIERZCHNIA BALKONU	4,05 m ²

ZESTAWIENIE POWIERZCHNI	
1 ANEKS KUCHENNY + POKÓJ	26,53 m ²
2 POKÓJ	12,39 m ²
3 ŁAZIENKA	4,11 m ²
4 KOMUNIKACJA	5,47 m ²

ściana zewnętrzna/wewnętrzna konstrukcyjna
ściana działowa możliwa do demontażu



INWESTOR:
DOMO - PROJEKT Sp. z o.o.
ul. Elektryczna 19 lok. 3 01-128 Warszawa

UWAGA: Wymiary pomieszczeń podane w stanie surowym Niniejsza karta katalogowa została opracowana na podstawie projektu budowlanego. Przedstawione wyposażenie mieszkania i stolarka drzwiowa wewnętrzna stanowi rozwiązanie poglądowe i nie jest przedmiotem umowy. W toku dalszego projektowania mogą nastąpić niewielkie zmiany w stosunku do informacji zawartych w karcie katalogowej. Powierzchnie pomieszczeń podane zgodnie z normą PN-ISO 9836:1997 mogą ulec nieznacznej zmianie po realizacji obiektu. Rzut stanowi rysunek poglądowy, szczegółowe rozwiązania architektoniczne i konstrukcyjne zawarte są w projekcie budowlanym stanowiącym załącznik do pozwolenia na budowę

2	2	48,50	M19
POKOJE	PIĘTRO	m ²	