

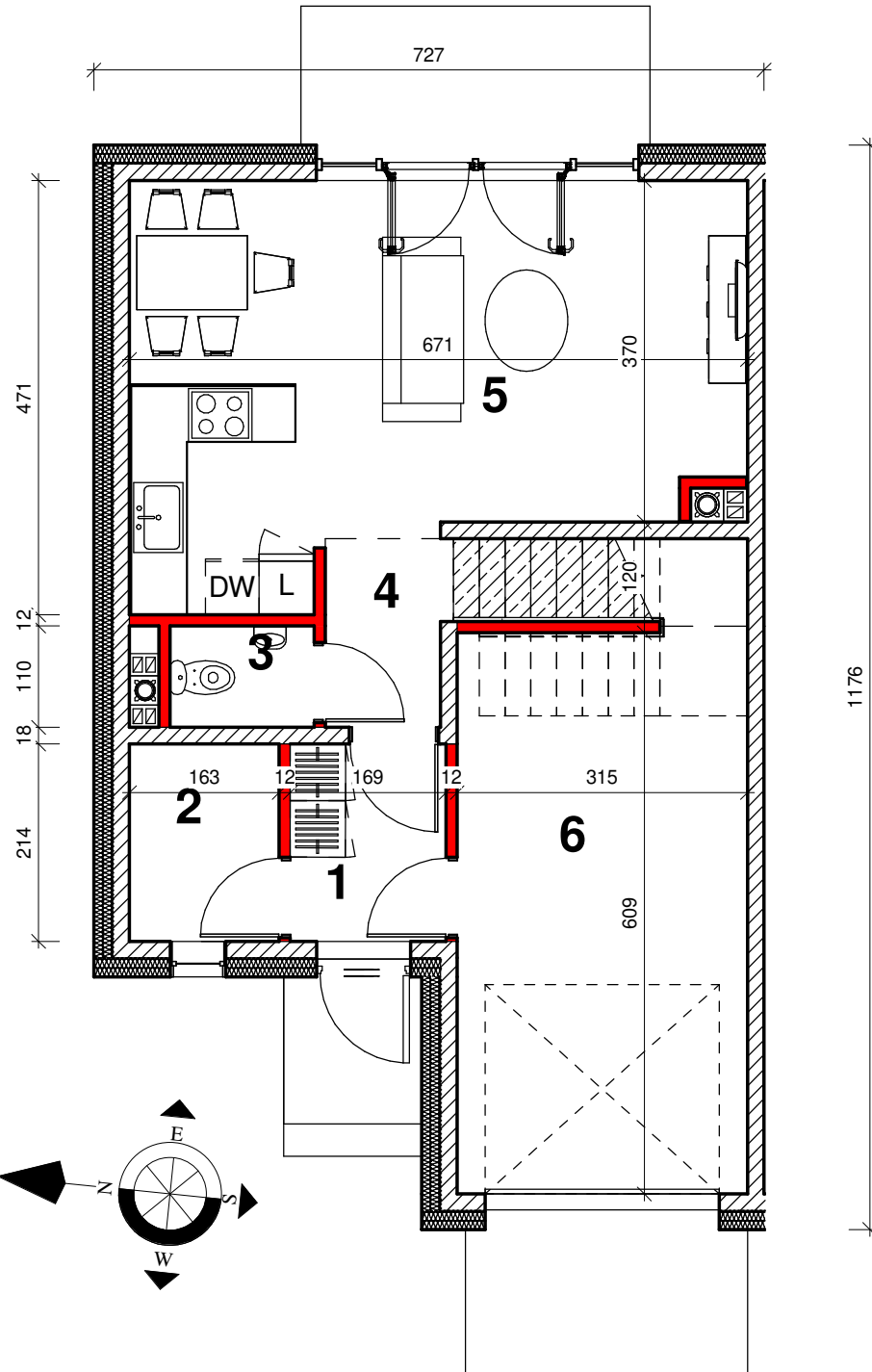


DOMO-PROJEKT Sp. z o.o.

Ul. Elekcyjna 19 lok. 3, 01-128 Warszawa

# Osiedle Słoneczne

PRZASNYSZ UL. KALINOWA



**269,50**  
pow. działki m<sup>2</sup>

**128,80**  
pow. ogródka m<sup>2</sup>

**110,00**  
pow. budynku m<sup>2</sup>

**A**  
segment

## PARTER SEGMENT A

Liczba	Nazwa	Powierzchnia	Poziom	Dział
PARTER				
A/1	Wiatrołap	3.62 m <sup>2</sup>	PARTER	A
A/2	Kotłownia	3.48 m <sup>2</sup>	PARTER	A
A/3	WC	1.72 m <sup>2</sup>	PARTER	A
A/4	Komunikacja	2.68 m <sup>2</sup>	PARTER	A
A/5	Aneks kuchenny + salon	27.21 m <sup>2</sup>	PARTER	A
A/6	Pom. gospodarcze	19.24 m <sup>2</sup>	PARTER	A
PARTER: 6		57.94 m <sup>2</sup>		

ściana zewnętrzna/wewnętrzna konstrukcyjna  
 ściana działkowa możliwa do demontażu

**UWAGA:** Wymiary pomieszczeń podane w stanie surowym Niniejsza karta katalogowa została opracowana na podstawie projektu budowlanego. Przedstawione wyposażenie mieszkania i stolarka drzwiowa wewnętrzna stanowi rozwiązanie poglądowe i nie jest przedmiotem umowy. W toku dalszego projektowania mogą nastąpić niewielkie zmiany w stosunku do informacji zawartych w karcie katalogowej. Powierzchnie pomieszczeń podane zgodnie z normą PN-ISO 9836:1997 mogą ulec nieznacznej zmianie po realizacji obiektu. Rzut stanowi rysunek poglądowy, szczełowe rozwiązania architektoniczne i konstrukcyjne zawarte są w projekcie budowlanym stanowiącym załącznik do pozwolenia na budowę