

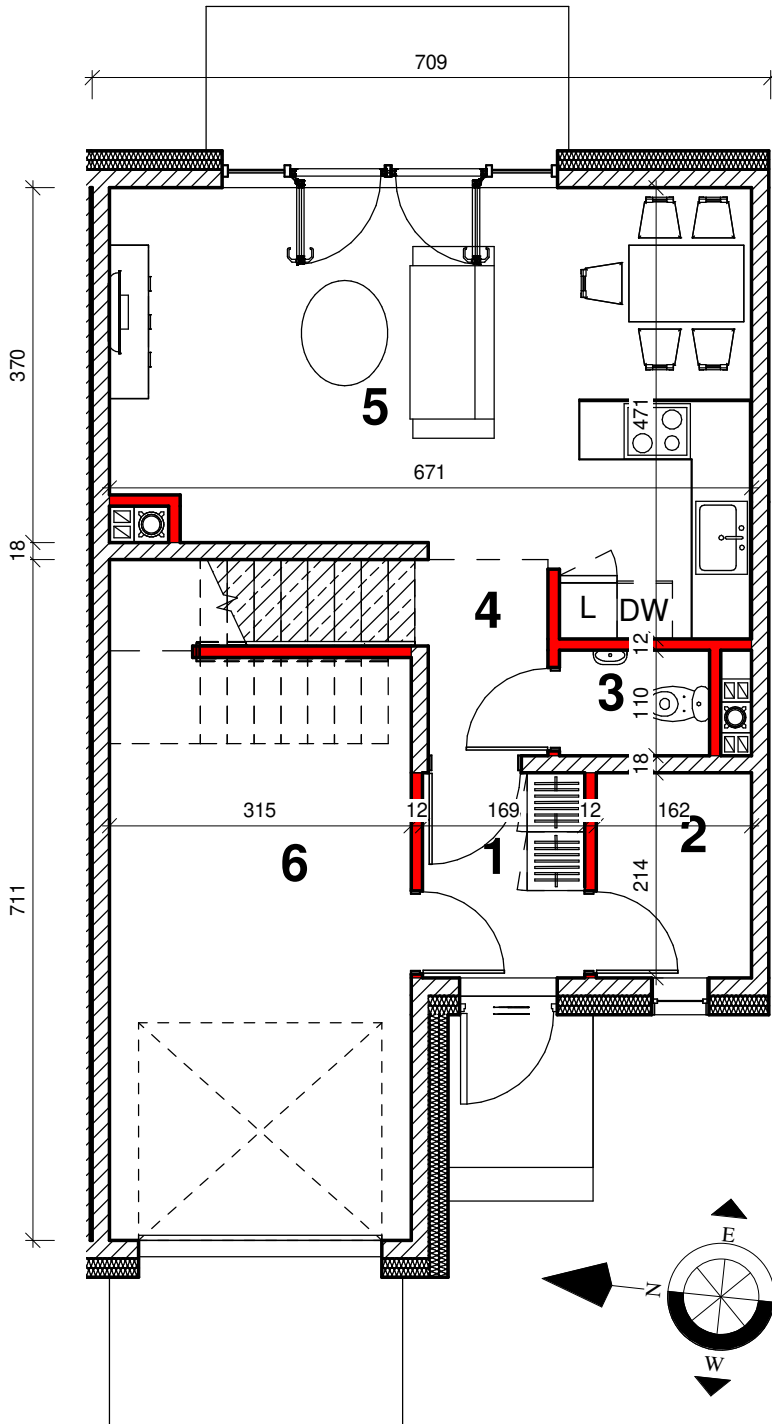


DOMO-PROJEKT Sp. z o.o.

Ul. Elekcyjna 19 lok. 3, 01-128 Warszawa

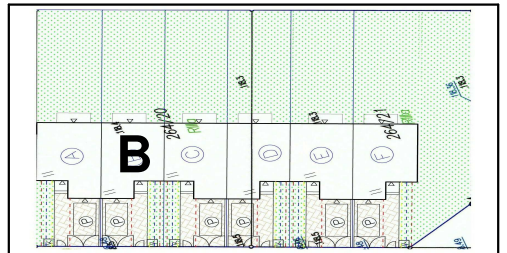
Osiedle Słoneczne

PRZASNYSZ UL. KALINOWA



ściana zewnętrzna/wewnętrzna konstrukcyjna

ściana działowa możliwa do demontażu



261,00
pow. działki m²

124,20
pow. ogródka m²

110,00
pow. budynku m²

B
segment

PARTER SEGMENT B

Liczba	Nazwa	Powierzchnia	Poziom	Dział
PARTER				
B/1	Wiatrołap	3.62 m ²	PARTER	B
B/2	Kotłownia	3.47 m ²	PARTER	B
B/3	WC	1.72 m ²	PARTER	B
B/4	Komunikacja	2.69 m ²	PARTER	B
B/5	Aneks kuchenny + salon	27.20 m ²	PARTER	B
B/6	Pom. gospodarcze	19.23 m ²	PARTER	B
PARTER: 6		57.94 m ²		

UWAGA: Wymiary pomieszczeń podane w stanie surowym Niniejsza karta katalogowa została opracowana na podstawie projektu budowlanego. Przedstawione wyposażenie mieszkania i stolarka drzwiowa wewnętrzna stanowi rozwiązanie poglądowe i nie jest przedmiotem umowy. W toku dalszego projektowania mogą nastąpić niewielkie zmiany w stosunku do informacji zawartych w karcie katalogowej. Powierzchnie pomieszczeń podane zgodnie z normą PN-ISO 9836:1997 mogą ulec nieznacznej zmianie po realizacji obiektu. Rzut stanowi rysunek poglądowy, szczegółowe rozwiązania architektoniczne i konstrukcyjne zawarte są w projekcie budowlanym stanowiącym załącznik do pozwolenia na budowę