

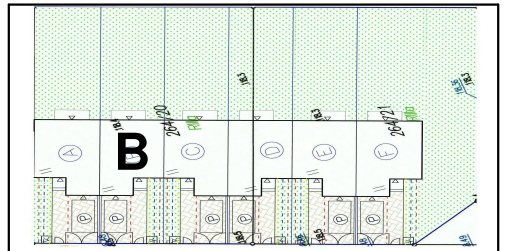
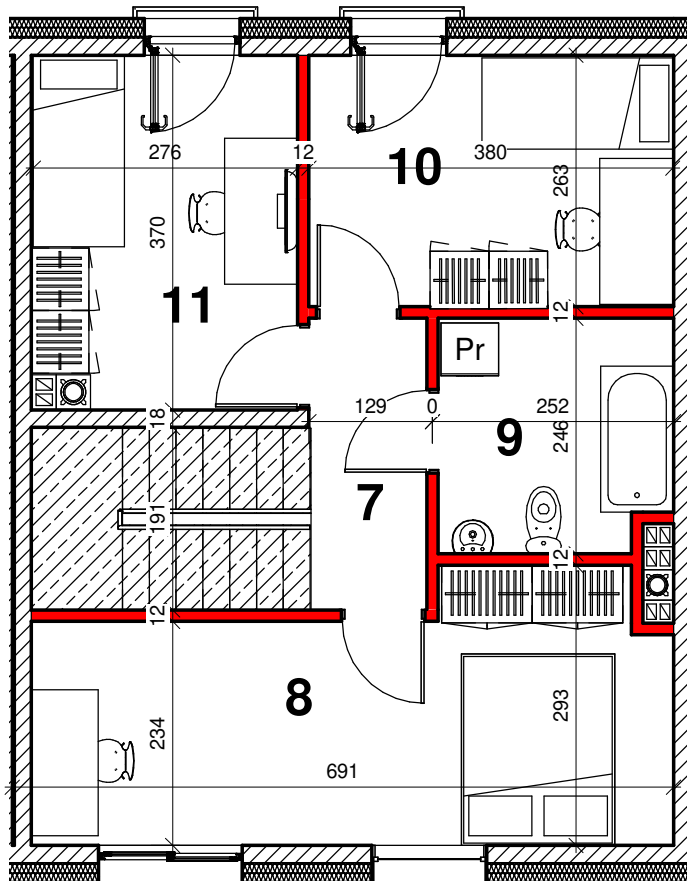


DOMO-PROJEKT Sp. z o.o.

Ul. Elekcyjna 19 lok. 3, 01-128 Warszawa

Osiedle Słoneczne

PRZASNYSZ UL. KALINOWA

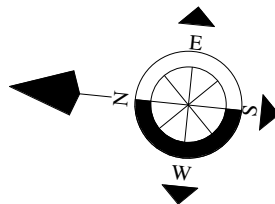



269,50
pow. działki m2


128,80
pow. ogródka m2

110,00
pow. budynku m2

B
segment



 ściana zewnętrzna/wewnętrzna konstrukcyjna

 ściana działkowa możliwa do demontażu

PIĘTRO SEGMENT B

Liczba	Nazwa	Powierzchnia	Poziom	Dział
PIĘTRO				
B/7	Komunikacja	9.27 m ²	PIĘTRO	B
B/8	Pokój	16.81 m ²	PIĘTRO	B
B/9	Łazienka	5.85 m ²	PIĘTRO	B
B/10	Pokój	9.99 m ²	PIĘTRO	B
B/11	Pokój	10.29 m ²	PIĘTRO	B
PIĘTRO: 5		52.21 m ²		

UWAGA: Wymiary pomieszczeń podane w stanie surowym Niniejsza karta katalogowa została opracowana na podstawie projektu budowlanego.

Przedstawione wyposażenie mieszkania i stolarka drzwiowa wewnętrzna stanowi rozwiązanie poglądowe i nie jest przedmiotem umowy.

W toku dalszego projektowania mogą nastąpić niewielkie zmiany w stosunku do informacji zawartych w karcie katalogowej.

Powierzchnie pomieszczeń podane zgodnie z normą PN-ISO 9836:1997 mogą ulec nieznacznej zmianie po realizacji obiektu.

Rzut stanowi rysunek poglądowy, szczegółowe rozwiązania architektoniczne i konstrukcyjne zawarte są w projekcie budowlanym stanowiącym załącznik do pozwolenia na budowę