

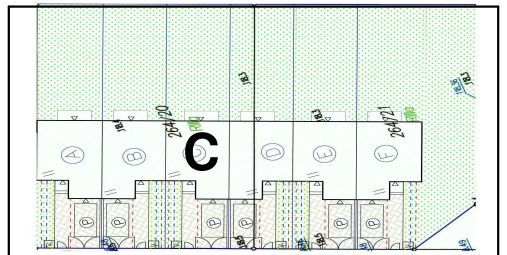
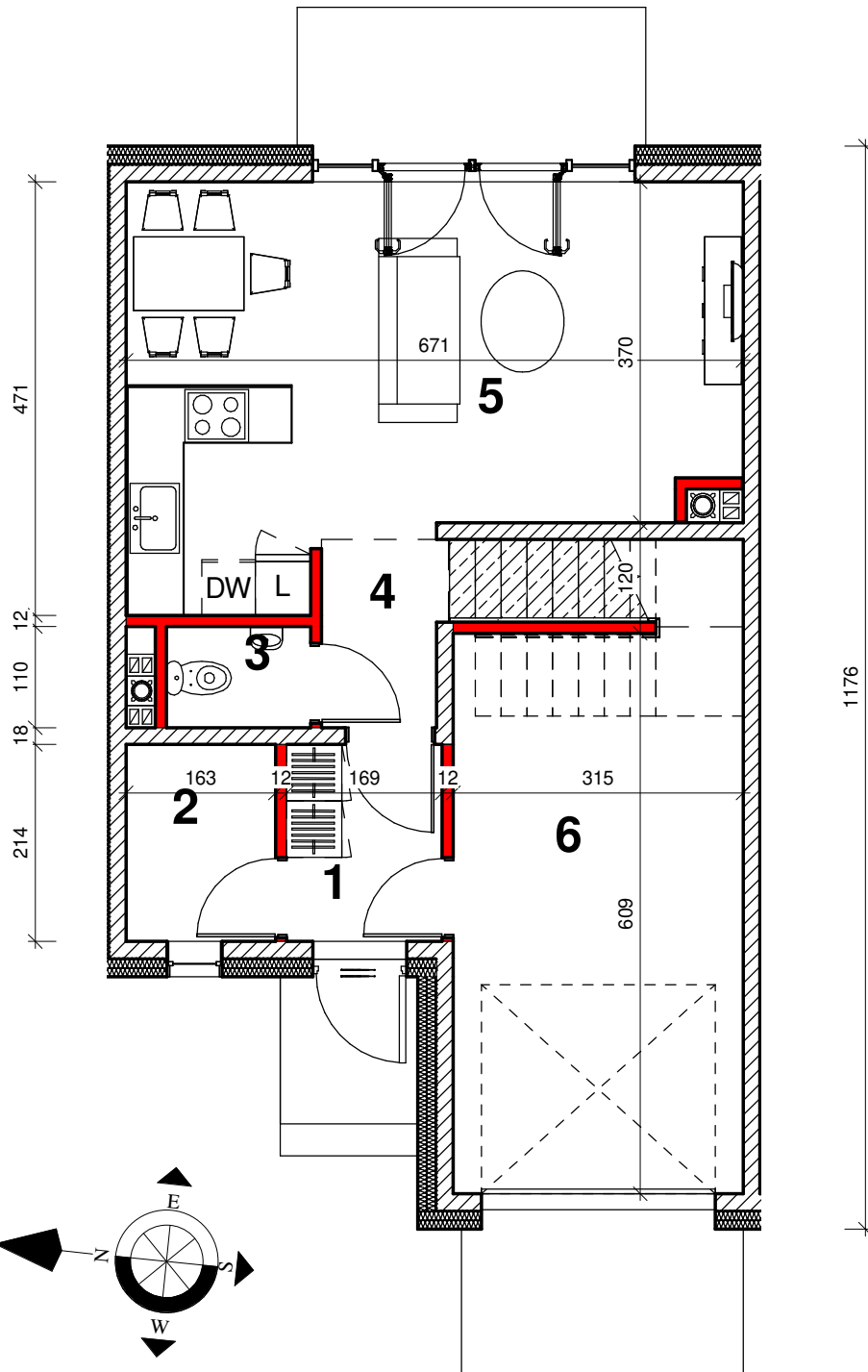


DOMO-PROJEKT Sp. z o.o.

Ul. Elekcyjna 19 lok. 3, 01-128 Warszawa

Osiedle Słoneczne

PRZASNYSZ UL. KALINOWA



261,00
pow. działki m2

124,20
pow. ogródka m2

110,00
pow. budynku m2

C
segment

PARTER SEGMENT C

| Liczba | Nazwa | Powierzchnia | Poziom | Dział |
|------------------|------------------------|----------------------------|--------|-------|
| PARTER | | | | |
| C/1 | Wiatrolap | 3.62 m ² | PARTER | C |
| C/2 | Kotłownia | 3.48 m ² | PARTER | C |
| C/3 | WC | 1.72 m ² | PARTER | C |
| C/4 | Komunikacja | 2.68 m ² | PARTER | C |
| C/5 | Aneks kuchenny + salon | 27.21 m ² | PARTER | C |
| C/6 | Pom. gospodarcze | 19.24 m ² | PARTER | C |
| PARTER: 6 | | 57.94 m² | | |

ściana zewnętrzna/wewnętrzna konstrukcyjna
 ściana działowa możliwa do demontażu

UWAGA: Wymiary pomieszczeń podane w stanie surowym Niniejsza karta katalogowa została opracowana na podstawie projektu budowlanego. Przedstawione wyposażenie mieszkania i stolarka drzwiowa wewnętrzna stanowi rozwiązanie poglądowe i nie jest przedmiotem umowy. W toku dalszego projektowania mogą nastąpić niewielkie zmiany w stosunku do informacji zawartych w karcie katalogowej. Powierzchnie pomieszczeń podane zgodnie z normą PN-ISO 9836:1997 mogą ulec nieznacznej zmianie po realizacji obiektu. Rzut stanowi rysunek poglądowy, szczegółowe rozwiązania architektoniczne i konstrukcyjne zawarte są w projekcie budowlanym stanowiącym załącznik do pozwolenia na budowę