

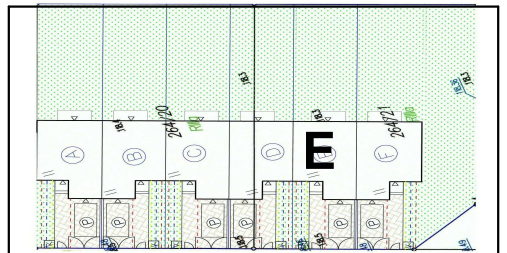
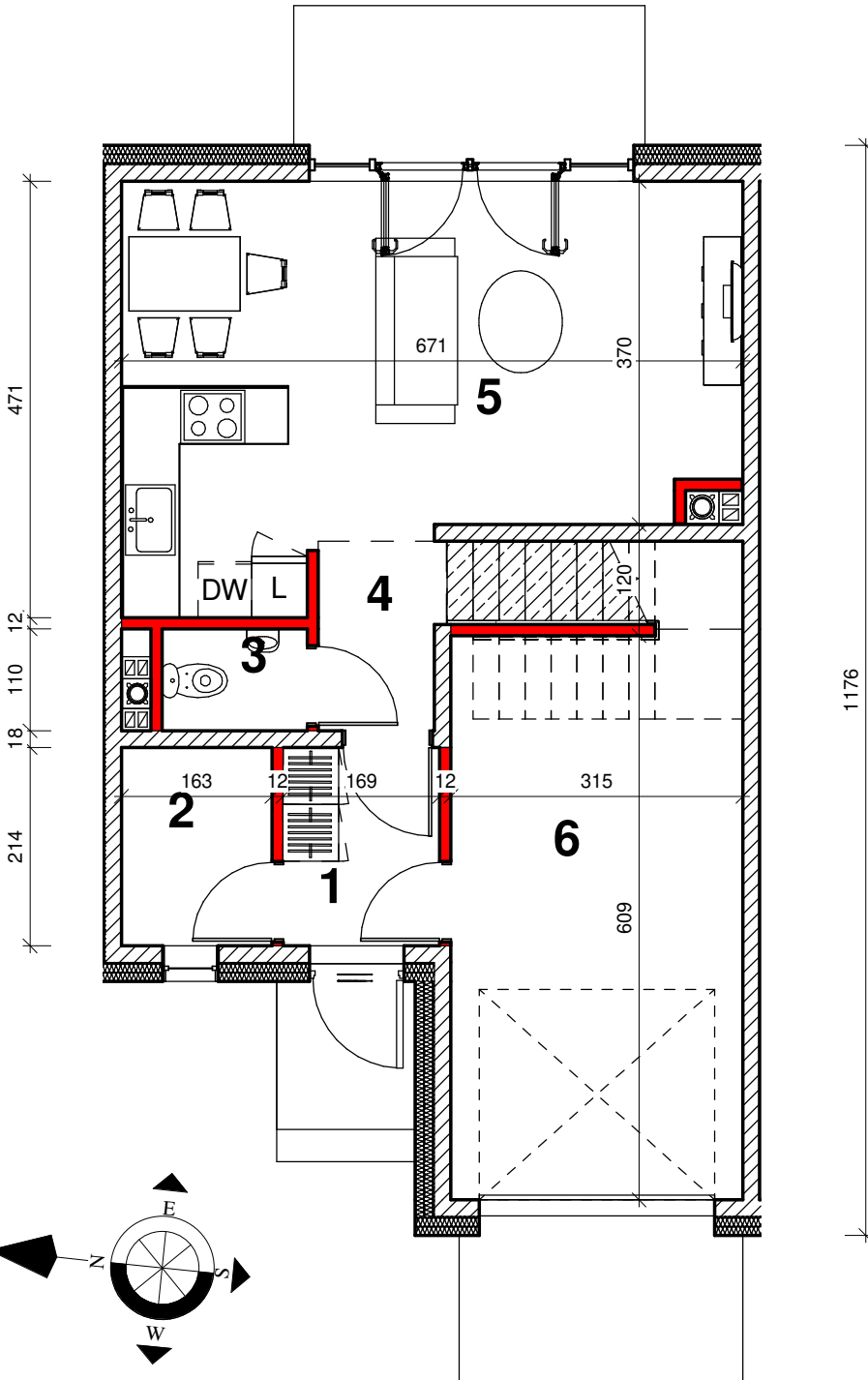


DOMO-PROJEKT Sp. z o.o.

Ul. Elekcyjna 19 lok. 3, 01-128 Warszawa

# Osiedle Słoneczne

PRZASNYSZ UL. KALINOWA



**261,00**  
pow. działki m<sup>2</sup>

**124,20**  
pow. ogródka m<sup>2</sup>

**110,00**  
pow. budynku m<sup>2</sup>

**E**  
segment

## PARTER SEGMENT E

Liczba	Nazwa	Powierzchnia	Poziom	Dział
<b>PARTER</b>				
E/1	Wiatrolap	3.62 m <sup>2</sup>	PARTER	E
E/2	Kotłownia	3.48 m <sup>2</sup>	PARTER	E
E/3	WC	1.72 m <sup>2</sup>	PARTER	E
E/4	Komunikacja	2.68 m <sup>2</sup>	PARTER	E
E/5	Aneks kuchenny + salon	27.21 m <sup>2</sup>	PARTER	E
E/6	Pom. gospodarcze	19.24 m <sup>2</sup>	PARTER	E
<b>PARTER: 6</b>		<b>57.94 m<sup>2</sup></b>		

**UWAGA:** Wymiary pomieszczeń podane w stanie surowym Niniejsza karta katalogowa została opracowana na podstawie projektu budowlanego. Przedstawione wyposażenie mieszkania i stolarka drzwiowa wewnętrzna stanowi rozwiązanie poglądowe i nie jest przedmiotem umowy. W toku dalszego projektowania mogą nastąpić niewielkie zmiany w stosunku do informacji zawartych w karcie katalogowej. Powierzchnie pomieszczeń podane zgodnie z normą PN-ISO 9836:1997 mogą ulec nieznacznej zmianie po realizacji obiektu. Rzut stanowi rysunek poglądowy, szczegółowe rozwiązania architektoniczne i konstrukcyjne zawarte są w projekcie budowlanym stanowiącym załącznik do pozwolenia na budowę