

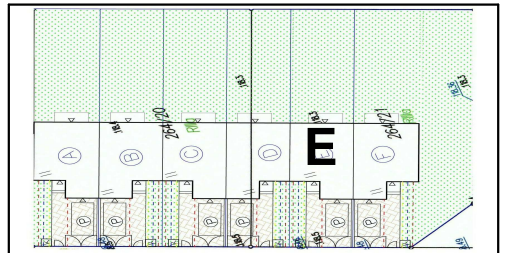
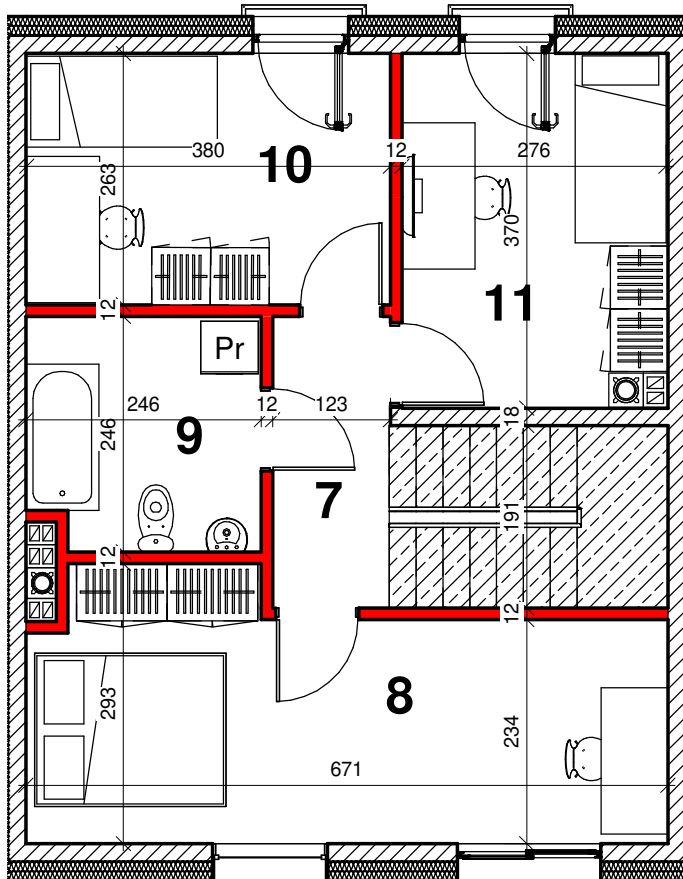


DOMO-PROJEKT Sp. z o.o.

Ul. Elekcyjna 19 lok. 3, 01-128 Warszawa

Osiedle Słoneczne

PRZASNYSZ UL. KALINOWA



261,00

pow. działki m2

124,20

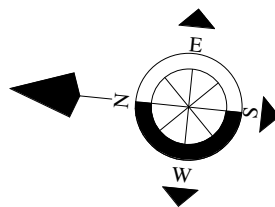
pow. ogródka m2


110,00


pow. budynku m2

E

segment



 ściana zewnętrzna/wewnętrzna konstrukcyjna

 ściana działkowa możliwa do demontażu

PIĘTRO SEGMENT E

Liczba	Nazwa	Powierzchnia	Poziom	Dział
PIĘTRO				
E/7	Komunikacja	9.27 m ²	PIĘTRO	E
E/8	Pokój	16.80 m ²	PIĘTRO	E
E/9	Łazienka	5.85 m ²	PIĘTRO	E
E/10	Pokój	10.29 m ²	PIĘTRO	E
E/11	Pokój	9.99 m ²	PIĘTRO	E
PIĘTRO: 5		52.21 m ²		

UWAGA: Wymiary pomieszczeń podane w stanie surowym Niniejsza karta katalogowa została opracowana na podstawie projektu budowlanego. Przedstawione wyposażenie mieszkania i stolarka drzwiowa wewnętrzna stanowi rozwiązanie poglądowe i nie jest przedmiotem umowy.

W toku dalszego projektowania mogą nastąpić niewielkie zmiany w stosunku do informacji zawartych w karcie katalogowej.

Powierzchnie pomieszczeń podane zgodnie z normą PN-ISO 9836:1997 mogą ulec nieznacznej zmianie po realizacji obiektu.

Rzut stanowi rysunek poglądowy, szczegółowe rozwiązania architektoniczne i konstrukcyjne zawarte są w projekcie budowlanym stanowiącym załącznik do pozwolenia na budowę