

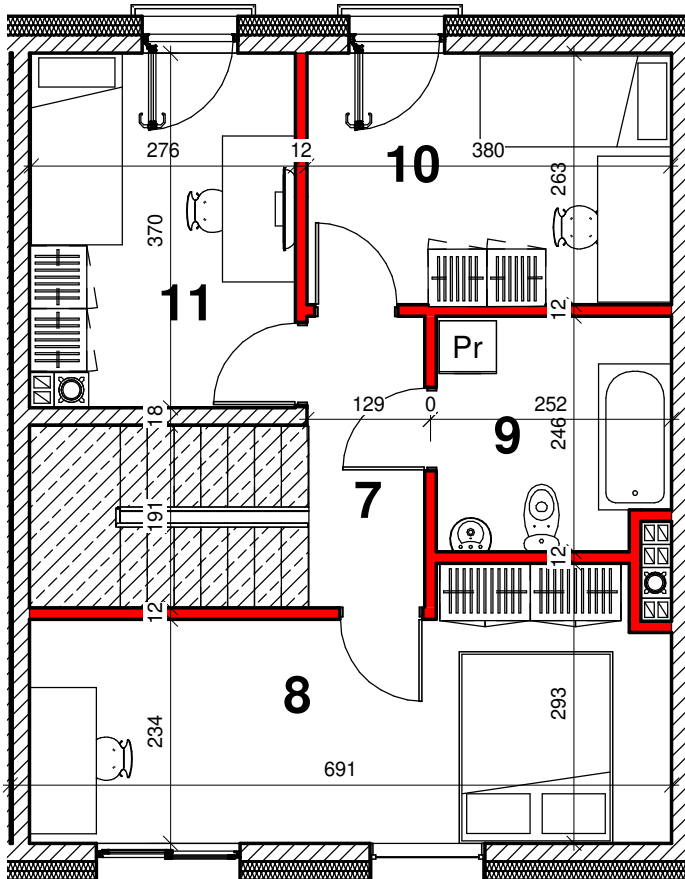


DOMO-PROJEKT Sp. z o.o.

Ul. Elekcyjna 19 lok. 3, 01-128 Warszawa

# Osiedle Słoneczne

PRZASNYSZ UL. KALINOWA



**469,50**

pow. działki m2

**349,00**

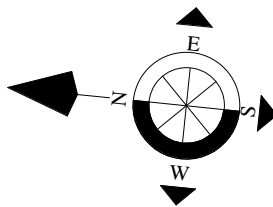
pow. ogródka m2


**110,00**


pow. budynku m2

**F**

segment



 ściana zewnętrzna/wewnętrzna konstrukcyjna

 ściana działkowa możliwa do demontażu

## PIĘTRO SEGMENT F

Liczba	Nazwa	Powierzchnia	Poziom	Dział
PIĘTRO				
F/7	Komunikacja	9.26 m <sup>2</sup>	PIĘTRO	F
F/8	Pokój	16.81 m <sup>2</sup>	PIĘTRO	F
F/9	Łazienka	5.85 m <sup>2</sup>	PIĘTRO	F
F/10	Pokój	10.29 m <sup>2</sup>	PIĘTRO	F
F/11	Pokój	9.99 m <sup>2</sup>	PIĘTRO	F
PIĘTRO: 5		52.21 m <sup>2</sup>		

**UWAGA:** Wymiary pomieszczeń podane w stanie surowym Niniejsza karta katalogowa została opracowana na podstawie projektu budowlanego. Przedstawione wyposażenie mieszkania i stolarka drzwiowa wewnętrzna stanowi rozwiązanie poglądowe i nie jest przedmiotem umowy.

W toku dalszego projektowania mogą nastąpić niewielkie zmiany w stosunku do informacji zawartych w karcie katalogowej.

Powierzchnie pomieszczeń podane zgodnie z normą PN-ISO 9836:1997 mogą ulec nieznacznej zmianie po realizacji obiektu.

Rzut stanowi rysunek poglądowy, szczegółowe rozwiązania architektoniczne i konstrukcyjne zawarte są w projekcie budowlanym stanowiącym załącznik do pozwolenia na budowę