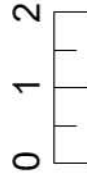
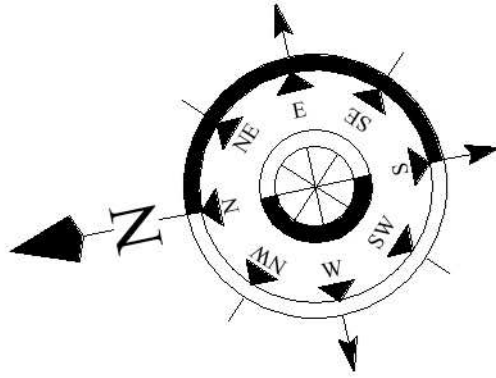
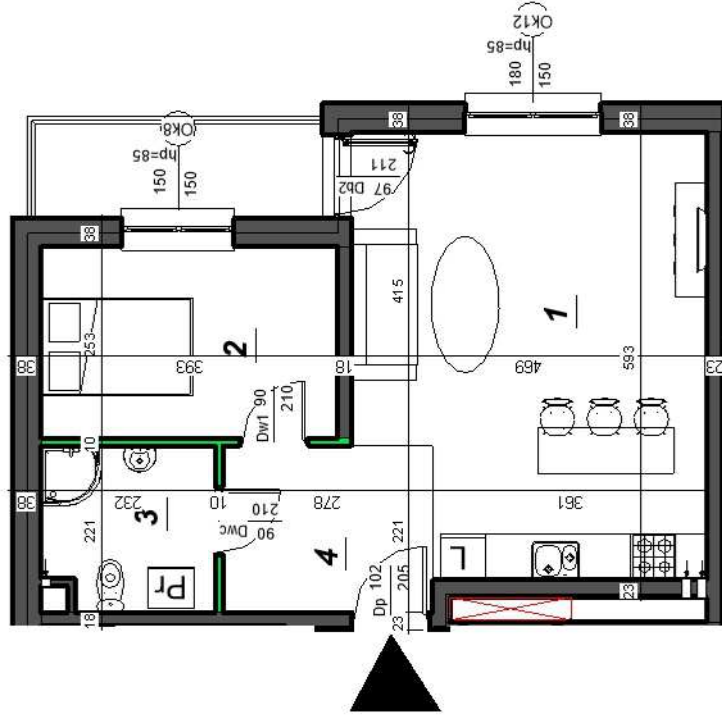




BUDYNEK WIELORODZINNY A
 KLATKA A
 PIĘTRO 2nd
 NR LOKALU 10
 ILOŚĆ POKOI 2
 POWIERZCHNIA UŻYTKOWA LOKALU 46,88 m²
 POWIERZCHNIA BALKONU 5,27 m²

ZESTAWIENIE POWIERZCHNI

1 ANEKS KUCHENNY + POKÓJ	25,89 m ²
2 POKÓJ	9,96 m ²
3 ŁAZIENKA	4,91 m ²
4 KOMUNIKACJA	6,12 m ²



ściana zewnętrzna/wewnętrzna konstrukcyjna
 ściana działłowa możliwa do demontażu

INWESTOR:

DOMO - PROJEKT Sp. z o.o.
 ul. Grzybowska 87; 00-844 Warszawa

UWAGA: Wymiary pomieszczeń podane w stanie surowym Niniejsza karta katalogowa została opracowana na podstawie projektu budowlanego. Przedstawione wyposażenie mieszkania i stolarka drzwiowa wewnętrzna stanowi rozwiązanie poglądowe i nie jest przedmiotem umowy. W toku dalszego projektowania mogą nastąpić niewielkie zmiany w stosunku do informacji zawartych w karcie katalogowej. Powierzchnie pomieszczeń podane zgodnie z normą PN-ISO 9836:1997 mogą ulec nieznacznej zmianie po realizacji obiektu. Rzut stanowi rysunek poglądowy, szczegółowe rozwiązania architektoniczne i konstrukcyjne zawarte są w projekcie budowlanym stanowiącym załącznik do pozwolenia na budowę

2
 POKOJE

2
 PIĘTRO

46,88
 m²

A-M10