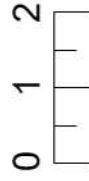
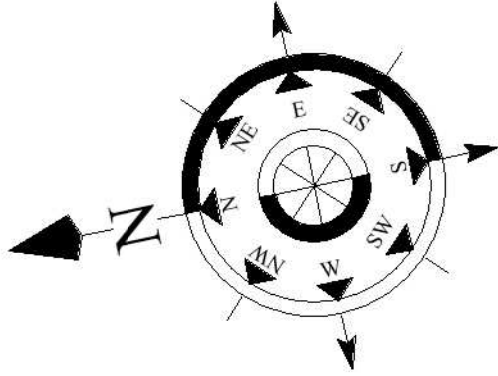
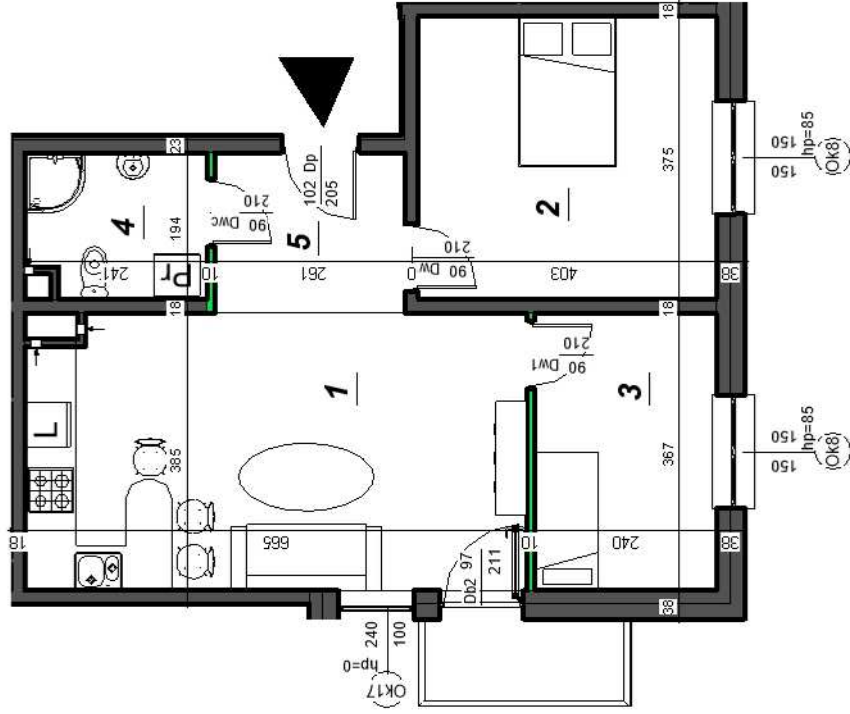




BUDYNEK WIELORODZINNY A  
 KLATKA ..... A  
 PIĘTRO ..... 13<sup>n</sup>  
 NR LOKALU ..... 12  
 ILOŚĆ POKOI ..... 3  
 POWIERZCHNIA UŻYTKOWA LOKALU ..... 57,46 m<sup>2</sup>  
 POWIERZCHNIA BALKONU ..... 3,23 m<sup>2</sup>

## ZESTAWIENIE POWIERZCHNI

1 ANEKS KUCHENNY + POKÓJ	24,06 m <sup>2</sup>
2 POKÓJ	14,76 m <sup>2</sup>
3 POKÓJ	8,81 m <sup>2</sup>
4 ŁAZIENKA	4,48 m <sup>2</sup>
5 KOMUNIKACJA	5,35 m <sup>2</sup>



ściana zewnętrzna/wewnętrzna konstrukcyjna  
 ściana działowa możliwa do demontażu

### INWESTOR:

**DOMO - PROJEKT Sp. z o.o.**  
 ul. Grzybowska 87; 00-844 Warszawa

**UWAGA:** Wymiary pomieszczeń podane w stanie surowym Niniejsza karta katalogowa została opracowana na podstawie projektu budowlanego. Przedstawione wyposażenie mieszkania i stolarka drzwiowa wewnętrzna stanowi rozwiązanie poglądowe i nie jest przedmiotem umowy. W toku dalszego projektowania mogą nastąpić niewielkie zmiany w stosunku do informacji zawartych w karcie katalogowej. Powierzchnie pomieszczeń podane zgodnie z normą PN-ISO 9836:1997 mogą ulec nieznacznej zmianie po realizacji obiektu. Rzut stanowi rysunek poglądowy, szczegółowe rozwiązania architektoniczne i konstrukcyjne zawarte są w projekcie budowlanym stanowiącym załącznik do pozwolenia na budowę

**3**

POKÓJE

**3**

PIĘTRO

**57,46**

m<sup>2</sup>

**A-M12**