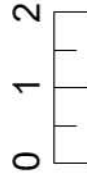
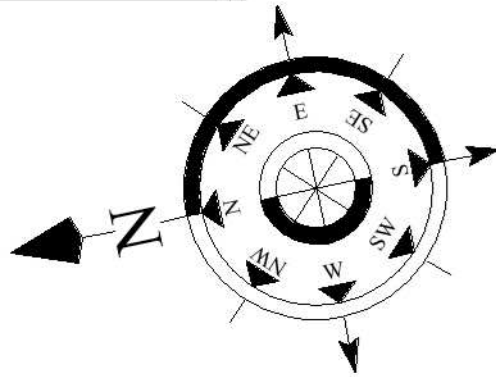
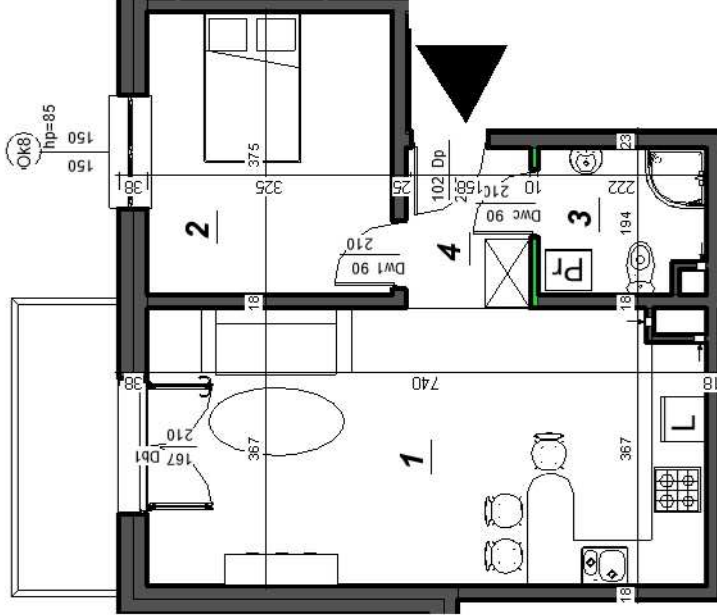


BUDYNEK WIELORODZINNY A
 KLATKA A
 PIĘTRO 13ⁿ
 NR LOKALU 14
 ILOŚĆ POKOI 2
 POWIERZCHNIA UŻYTKOWA LOKALU 46,57 m²
 POWIERZCHNIA BALKONU 5,57 m²

ZESTAWIENIE POWIERZCHNI

1 ANEKS KUCHENNY + POKÓJ	26,79 m ²
2 POKÓJ	12,17 m ²
3 ŁAZIENKA	4,11 m ²
4 KOMUNIKACJA	3,50 m ²



ściana zewnętrzna/wewnętrzna konstrukcyjna
 ściana działłowa możliwa do demontażu

INWESTOR:

DOMO - PROJEKT Sp. z o.o.
 ul. Grzybowska 87; 00-844 Warszawa

UWAGA: Wymiary pomieszczeń podane w stanie surowym Niniejsza karta katalogowa została opracowana na podstawie projektu budowlanego. Przedstawione wyposażenie mieszkania i stolarka drzwiowa wewnętrzna stanowi rozwiązanie poglądowe i nie jest przedmiotem umowy. W toku dalszego projektowania mogą nastąpić niewielkie zmiany w stosunku do informacji zawartych w karcie katalogowej. Powierzchnie pomieszczeń podane zgodnie z normą PN-ISO 9836:1997 mogą ulec nieznacznej zmianie po realizacji obiektu. Rzut stanowi rysunek poglądowy, szczegółowe rozwiązania architektoniczne i konstrukcyjne zawarte są w projekcie budowlanym stanowiącym załącznik do pozwolenia na budowę

2
 POKOJE

3
 PIĘTRO

46,57
 m²

A-M14