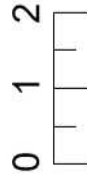
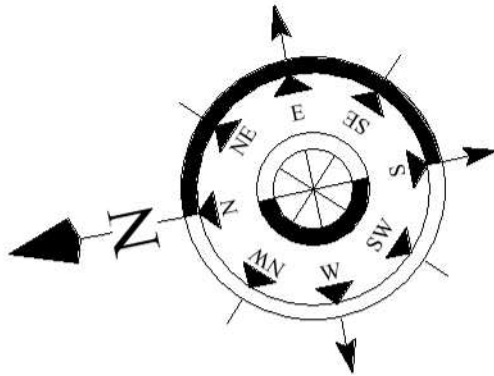
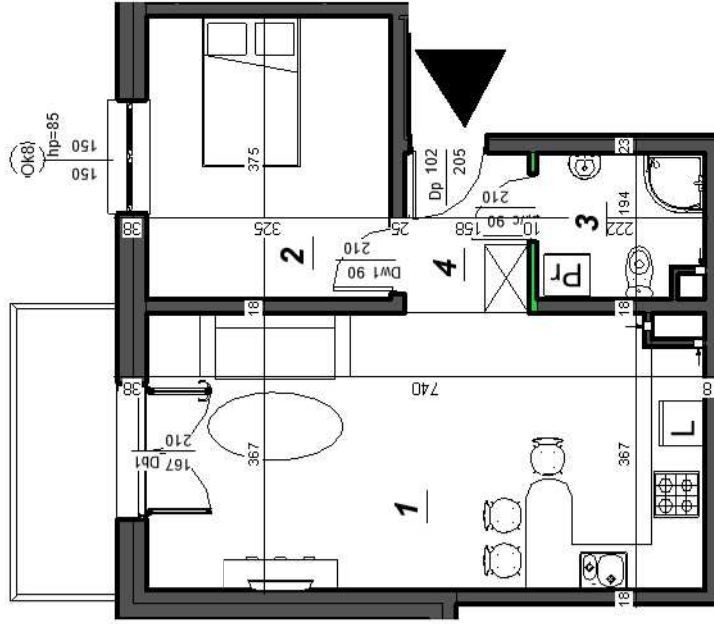


BUDYNEK WIELORODZINNY A
 KLATKA A
 PIĘTRO 1st
 NR LOKALU 4
 ILOŚĆ POKOI 2
 POWIERZCHNIA UŻYTKOWA LOKALU 46,57 m²
 POWIERZCHNIA BALKONU 5,57 m²

ZESTAWIENIE POWIERZCHNI

| | |
|--------------------------|----------------------|
| 1 ANEKS KUCHENNY + POKÓJ | 26,79 m ² |
| 2 POKÓJ | 12,17 m ² |
| 3 ŁAZIENKA | 4,11 m ² |
| 4 KOMUNIKACJA | 3,50 m ² |



■ ściana zewnętrzna/wewnętrzna konstrukcyjna
 ■ ściana działowa możliwa do demontażu

INWESTOR:

DOMO - PROJEKT Sp. z o.o.
 ul. Grzybowska 87; 00-844 Warszawa

UWAGA: Wymiary pomieszczeń podane w stanie surowym. Niniejsza karta katalogowa została opracowana na podstawie projektu budowlanego. Przedstawione wyposażenie mieszkania i siolarka drzwiowa wewnętrzna stanowi rozwiązanie poglądowe i nie jest przedmiotem umowy. W toku dalszego projektowania mogą nastąpić niewielkie zmiany w stosunku do informacji zawartych w karcie katalogowej. Powierzchnie pomieszczeń podane zgodnie z normą PN-ISO 9836:1997 mogą ulec nieznacznej zmianie po realizacji obiektu. Rzut stanowi rysunek poglądowy, szczełowe rozwiązania architektoniczne i konstrukcyjne zawarte są w projekcie budowlanym stanowiącym załącznik do pozwolenia na budowę

2

POKÓJE

1

PIĘTRO

46,57

m²

A-M4