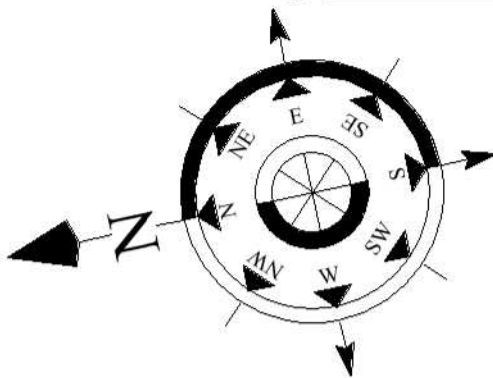
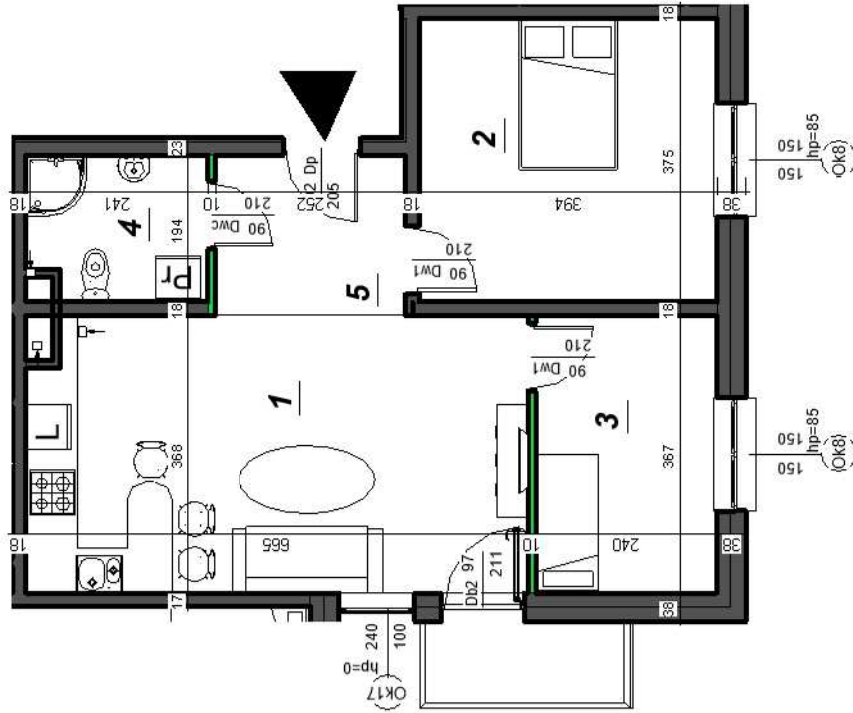





BUDYNEK WIELORODZINNY A
 KŁATKA A
 PIĘTRO 2nd
 NR LOKALU 7
 ILOŚĆ POKOI 3
 POWIERZCHNIA UŻYTKOWA LOKALU 57,46 m²
 POWIERZCHNIA BALKONU 3,23 m²

ZESTAWIENIE POWIERZCHNI

1 ANEKS KUCHENNY + POKÓJ	24,06 m ²
2 POKÓJ	14,76 m ²
3 POKÓJ	8,81 m ²
4 ŁAZIENKA	4,48 m ²
5 KOMUNIKACJA	5,35 m ²



0 1 2



ściana zewnętrzna/wewnętrzna konstrukcyjna
 ściana działowa możliwa do demontażu

INWESTOR:

DOMO - PROJEKT Sp. z o.o.
 ul. Grzybowska 87; 00-844 Warszawa

UWAGA: Wymiary pomieszczeń podane w stanie surowym. Niniejsza karta katalogowa została opracowana na podstawie projektu budowlanego. Przedstawione wyposażenie mieszkania i siolarka drzwiowa wewnętrzna stanowią rozwiązanie pogładowe i nie jest przedmiotem umowy. W toku dalszego projektowania mogą nastąpić niewielkie zmiany w stosunku do informacji zawartych w karcie katalogowej. Powierzchnie pomieszczeń podane zgodnie z normą PN-ISO 9836:1997 mogą ulec nieznacznej zmianie po realizacji obiektu. Rzut stanowi rysunek pogładowy, szczegółowe rozwiązania architektoniczne i konstrukcyjne zawarte są w projekcie budowlanym stanowiącym załącznik do pozwolenia na budowę

3
 POKOJE

2
 PIĘTRO

57,46
 m²

A-M7