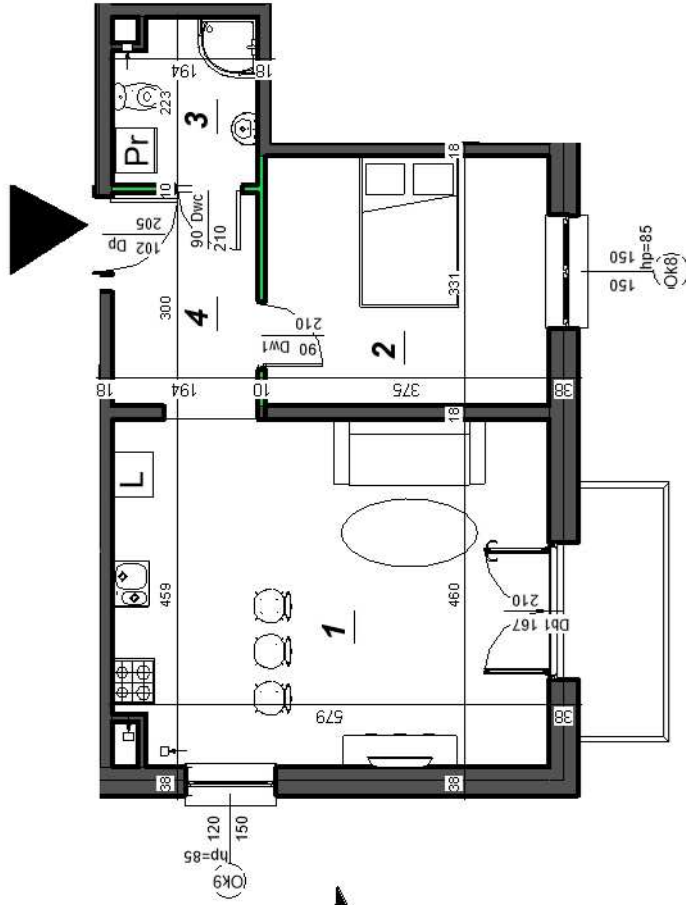


BUDYNEK WIELORODZINNY A
 KLATKA B
 PIĘTRO 12^{ty}
 NR LOKALU 12
 ILOŚĆ POKOI 2
 POWIERZCHNIA UŻYTKOWA LOKALU 48,49 m²
 POWIERZCHNIA BALKONU 4,14 m²

ZESTAWIENIE POWIERZCHNI

1 ANEKS KUCHENNY + POKÓJ	26,29 m ²
2 POKÓJ	12,39 m ²
3 ŁAZIENKA	4,11 m ²
4 KOMUNIKACJA	5,70 m ²



ściana zewnętrzna/wewnętrzna konstrukcyjna
 ściana działłowa możliwa do demontażu

INWESTOR:

DOMO - PROJEKT Sp. z o.o.
 ul. Grzybowska 87; 00-844 Warszawa

UWAGA: Wymiary pomieszczeń podane w stanie surowym Niniejsza karta katalogowa została opracowana na podstawie projektu budowlanego. Przedstawione wyposażenie mieszkania i stolarka drzwiowa wewnętrzna stanowi rozwiązanie poglądowe i nie jest przedmiotem umowy. W toku dalszego projektowania mogą nastąpić niewielkie zmiany w stosunku do informacji zawartych w karcie katalogowej. Powierzchnie pomieszczeń podane zgodnie z normą PN-ISO 9836:1997 mogą ulec nieznacznej zmianie po realizacji obiektu. Rzut stanowi rysunek poglądowy, szczełowe rozwiązania architektoniczne i konstrukcyjne zawarte są w projekcie budowlanym stanowiącym załącznik do pozwolenia na budowę

2
 POKOJE

2
 PIĘTRO

48,49
 m²

B-M12