

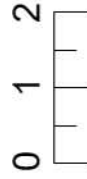
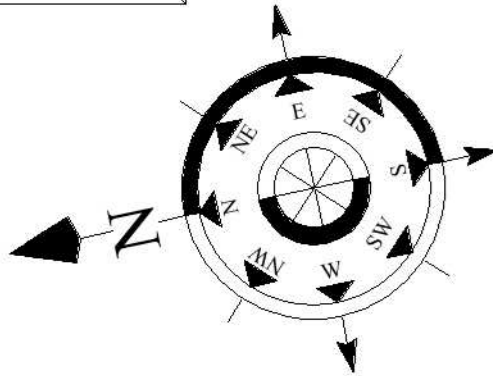
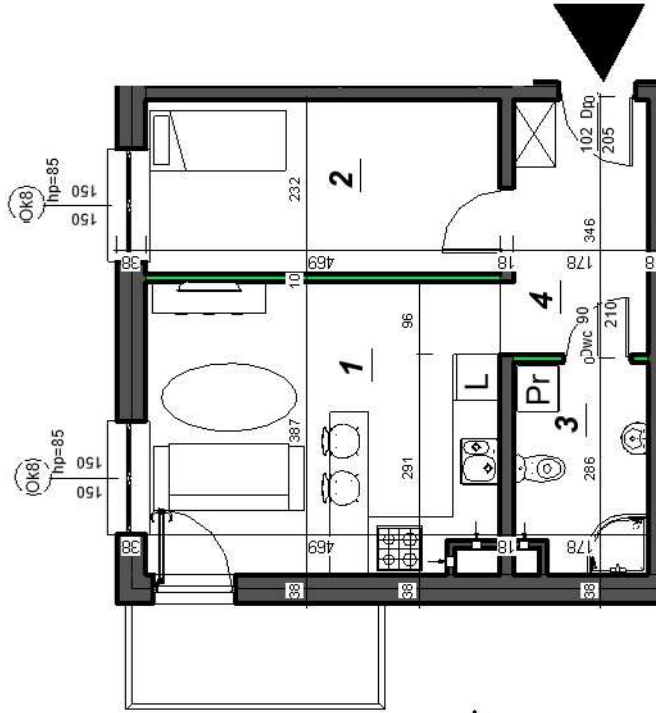


BUDYNEK WIELORODZINNY A

KLATKA.....	B
PIĘTRO.....	"2"
NR LOKALU.....	13
IŁOŚĆ POKOI.....	2
POWIERZCHNIA UŻYTKOWA LOKALU.....	39,69 m ²
POWIERZCHNIA BALKONU.....	4,78 m ²

ZESTAWIENIE POWIERZCHNI

1 ANEKS KUCHENNY + POKÓJ	17,84 m ²
2 POKÓJ	10,86 m ²
3 ŁAZIENKA	4,79 m ²
4 KOMUNIKACJA	6,17 m ²



ściana zewnętrzna/wewnętrzna konstrukcyjna
 ściana działłowa możliwa do demontażu

INWESTOR:

DOMO - PROJEKT Sp. z o.o.
 ul. Grzybowska 87; 00-844 Warszawa

UWAGA: Wymiary pomieszczeń podane w stanie surowym Niniejsza karta katalogowa została opracowana na podstawie projektu budowlanego. Przedstawione wyposażenie mieszkania i stolarka drzwiowa wewnętrzna stanowi rozwiązanie poglądowe i nie jest przedmiotem umowy. W toku dalszego projektowania mogą nastąpić niewielkie zmiany w stosunku do informacji zawartych w karcie katalogowej. Powierzchnie pomieszczeń podane zgodnie z normą PN-ISO 9836:1997 mogą ulec nieznacznej zmianie po realizacji obiektu. Rzut stanowi rysunek poglądowy, szczełowe rozwiązania architektoniczne i konstrukcyjne zawarte są w projekcie budowlanym stanowiącym załącznik do pozwolenia na budowę

2

POKÓJE

2

PIĘTRO

39,69

m²

B-M13