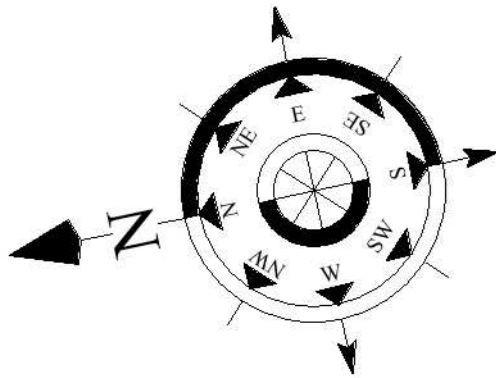
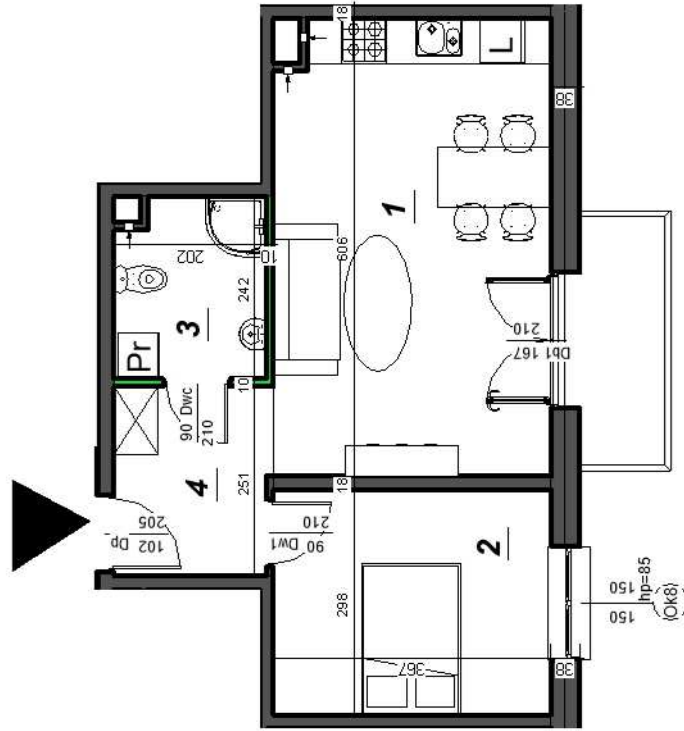


BUDYNEK WIELORODZINNY A
 KLATKA B
 PIĘTRO 13ⁿ
 NR LOKALU 18
 ILOŚĆ POKOI 2
 POWIERZCHNIA UŻYTKOWA LOKALU 42,72 m²
 POWIERZCHNIA BALKONU 4,14 m²

ZESTAWIENIE POWIERZCHNI

1 ANEKS KUCHENNY + POKÓJ	21,94 m ²
2 POKÓJ	10,92 m ²
3 ŁAZIENKA	4,68 m ²
4 KOMUNIKACJA	5,19 m ²



ściana zewnętrzna/wewnętrzna konstrukcyjna
 ściana działowa możliwa do demontażu

INWESTOR:

DOMO - PROJEKT Sp. z o.o.
 ul. Grzybowska 87; 00-844 Warszawa

UWAGA: Wymiary pomieszczeń podane w stanie surowym Niniejsza karta katalogowa została opracowana na podstawie projektu budowlanego. Przedstawione wyposażenie mieszkania i stolarka drzwiowa wewnętrzna stanowi rozwiązanie poglądowe i nie jest przedmiotem umowy. W toku dalszego projektowania mogą nastąpić niewielkie zmiany w stosunku do informacji zawartych w karcie katalogowej. Powierzchnie pomieszczeń podane zgodnie z normą PN-ISO 9836:1997 mogą ulec nieznacznej zmianie po realizacji obiektu. Rzut stanowi rysunek poglądowy, szczegółowe rozwiązania architektoniczne i konstrukcyjne zawarte są w projekcie budowlanym stanowiącym załącznik do pozwolenia na budowę

2
 POKOJE

3
 PIĘTRO

42,72
 m²

B-M18