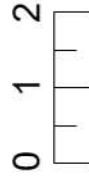
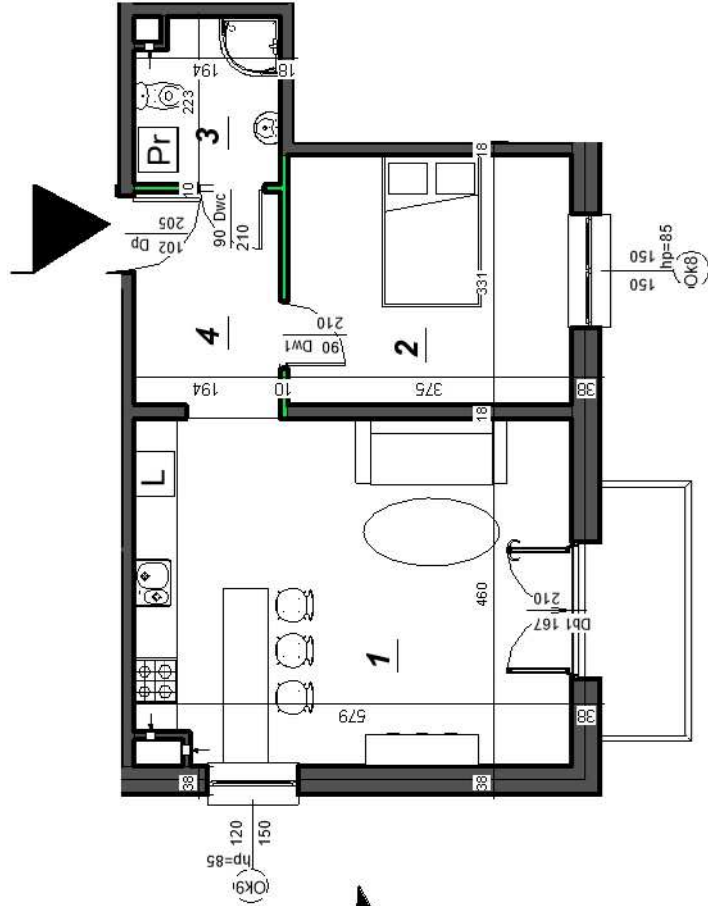


BUDYNEK WIELORODZINNY A  
 KLATKA ..... B  
 PIĘTRO ..... 13<sup>n</sup>  
 NR LOKALU ..... 19  
 ILOŚĆ POKOI ..... 2  
 POWIERZCHNIA UŻYTKOWA LOKALU ..... 48,47 m<sup>2</sup>  
 POWIERZCHNIA BALKONU ..... 4,14 m<sup>2</sup>

### ZESTAWIENIE POWIERZCHNI

1 ANEKS KUCHENNY + POKÓJ	26,27 m <sup>2</sup>
2 POKÓJ	12,39 m <sup>2</sup>
3 ŁAZIENKA	4,11 m <sup>2</sup>
4 KOMUNIKACJA	5,70 m <sup>2</sup>



ściana zewnętrzna/wewnętrzna konstrukcyjna  
 ściana działowa możliwa do demontażu

#### INWESTOR:

**DOMO - PROJEKT Sp. z o.o.**  
 ul. Grzybowska 87; 00-844 Warszawa

**UWAGA:** Wymiary pomieszczeń podane w stanie surowym. Niniejsza karta katalogowa została opracowana na podstawie projektu budowlanego. Przedstawione wyposażenie mieszkania i stolarka drzwiowa wewnętrzna stanowi rozwiązanie poglądowe i nie jest przedmiotem umowy. W toku dalszego projektowania mogą nastąpić niewielkie zmiany w stosunku do informacji zawartych w karcie katalogowej. Powierzchnie pomieszczeń podane zgodnie z normą PN-ISO 9836:1997 mogą ulec nieznacznej zmianie po realizacji obiektu. Rzut stanowi rysunek poglądowy, szczerze rozwiązań architektonicznych i konstrukcyjnych zawarte są w projekcie budowlanym stanowiącym załącznik do pozwolenia na budowę

**2**  
 POKOJE

**3**  
 PIĘTRO

**48,47**  
 m<sup>2</sup>

**B-M19**