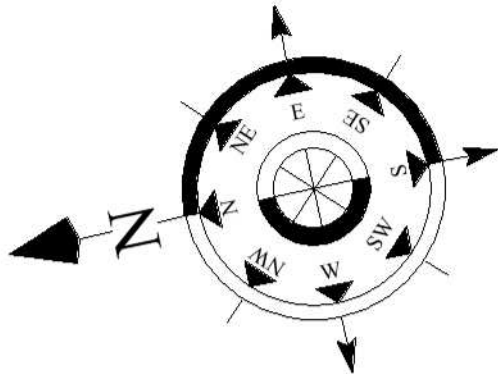
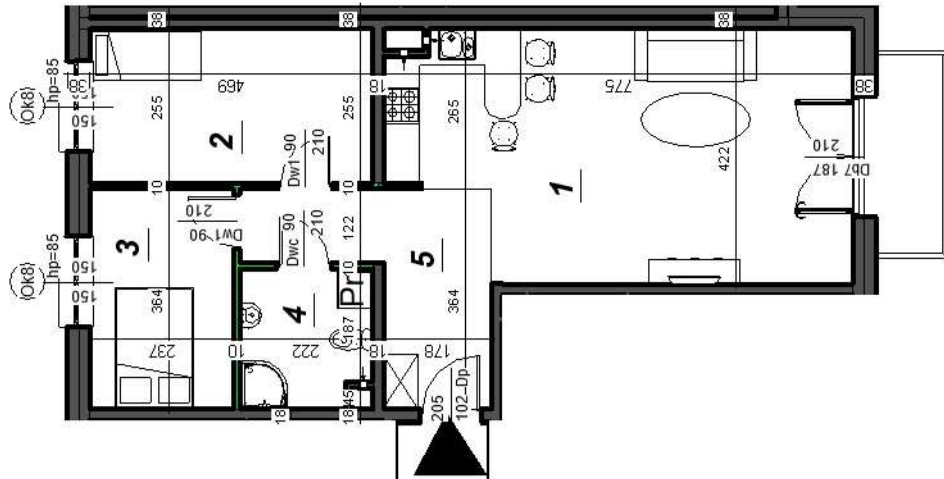


BUDYNEK WIELORODZINNY A
 KLATKA B
 PIĘTRO "1"
 NR LOKALU 2
 ILOŚĆ POKOI 3
 POWIERZCHNIA UŻYTKOWA LOKALU 64.42 m²
 POWIERZCHNIA BALKONU 4.27 m²

ZESTAWIENIE POWIERZCHNI

1 ANEKS KUCHENNY + POKÓJ	29,51 m ²
2 POKÓJ	11,96 m ²
3 POKÓJ	8,63 m ²
4 ŁAZIENKA	4,93 m ²
5 KOMUNIKACJA	9,39 m ²



■ ściana zewnętrzna/wewnętrzna konstrukcyjna
 ■ ściana działowa możliwa do demontażu

INWESTOR:

DOMO - PROJEKT Sp. z o.o.
 ul. Grzybowska 87; 00-844 Warszawa

UWAGA: Wymiary pomieszczeń podane w stanie surowym. Niniejsza karta katalogowa została opracowana na podstawie projektu budowlanego. Przedstawione wyposażenie mieszkania i siłownia wewnętrzna stanowią rozwiązanie poglądowe i nie jest przedmiotem umowy. W toku dalszego projektowania mogą nastąpić niewielkie zmiany w stosunku do informacji zawartych w karcie katalogowej. Powierzchnie pomieszczeń podane zgodnie z normą PN-ISO 9836:1997 mogą ulec nieznacznej zmianie po realizacji obiektu. Rzut stanowi rysunek poglądowy, szczegółowe rozwiązania architektoniczne i konstrukcyjne zawarte są w projekcie budowlanym stanowiącym załącznik do pozwolenia na budowę

3
POKOJE

1
PIĘTRO

64,42
m²

B-M2