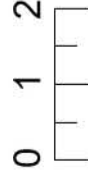
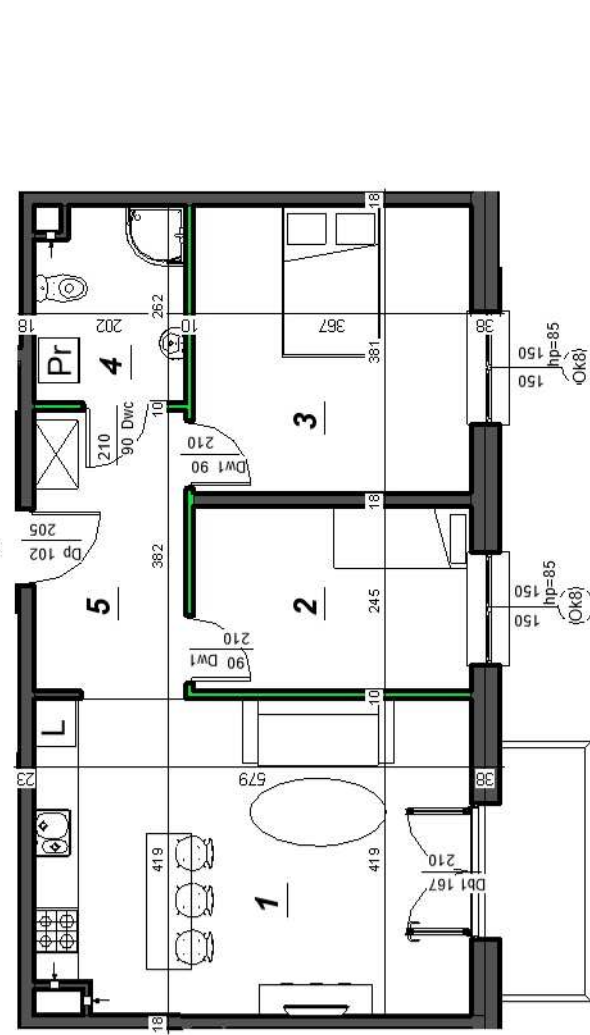




BUDYNEK WIELORODZINNY A
 KLATKA B
 PIĘTRO "1"
 NR LOKALU 3
 ILOŚĆ POKOJÓW 3
 POWIERZCHNIA UŻYTKOWA LOKALU 59,59 m²
 POWIERZCHNIA BALKONU 4,13 m²

ZESTAWIENIE POWIERZCHNI

1 ANEKS KUCHENNY + POKÓJ	23,93 m ²
2 POKÓJ	8,97 m ²
3 POKÓJ	13,96 m ²
4 ŁAZIENKA	5,08 m ²
5 KOMUNIKACJA	7,64 m ²



■ ściana zewnętrzna/wewnętrzna konstrukcyjna
 ■ ściana działowa możliwa do demontażu

INWESTOR:

DOMO - PROJEKT Sp. z o.o.
 ul. Grzybowska 87; 00-844 Warszawa

UWAGA: Wymiary pomieszczeń podane w stanie surowym Niniejsza karta katalogowa została opracowana na podstawie projektu budowlanego. Przedstawione wyposażenie mieszkanca i siolarka drzwiowa wewnętrzna stanowi rozwiązanie poglądowe i nie jest przedmiotem umowy. W toku dalszego projektowania mogą nastąpić zmiany w stosunku do informacji zawartych w karcie katalogowej. Powierzchnie pomieszczeń podane zgodnie z normą PN-ISO 9836:1997 mogą ulec nieznacznej zmianie po realizacji obiektu. Rzut stanowi rysunek poglądowy, szczegółowe rozwiązania architektoniczne i konstrukcyjne zawarte są w projekcie budowlanym stanowiącym załącznik do pozwolenia na budowę

3
 POKOJE

1
 PIĘTRO

59,59
 m²

B-M3