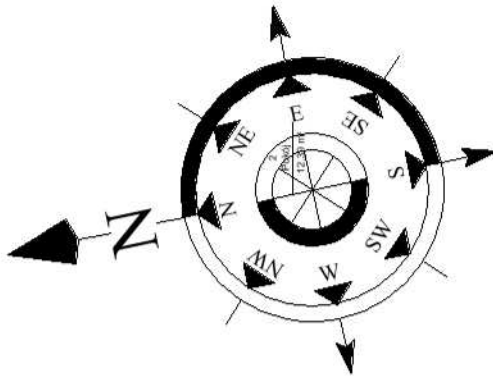
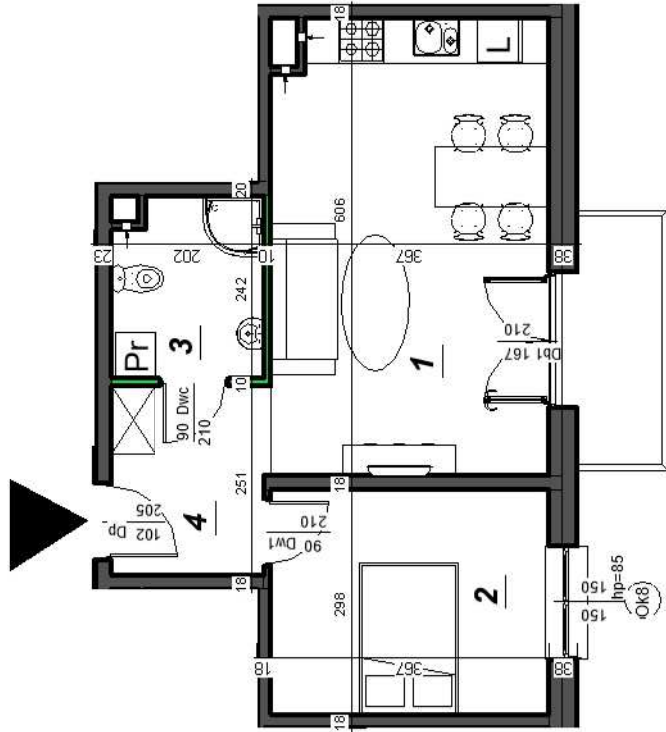




BUDYNEK WIELORODZINNY A
 KLATKA B
 PIĘTRO 1ⁿ
 NR LOKALU 4
 ILOŚĆ POKOI 2
 POWIERZCHNIA UŻYTKOWA LOKALU 42,70 m²
 POWIERZCHNIA BALKONU 4,14 m²

ZESTAWIENIE POWIERZCHNI

1	ANEKS KUCHENNY + POKÓJ	21,92 m ²
2	POKÓJ	10,92 m ²
3	ŁAZIENKA	4,68 m ²
4	KOMUNIKACJA	5,19 m ²



■ ściana zewnętrzna/wewnętrzna konstrukcyjna
 ■ ściana działowa możliwa do demontażu

INWESTOR:

DOMO - PROJEKT Sp. z o.o.
 ul. Grzybowska 87; 00-844 Warszawa

UWAGA: Wymiary pomieszczeń podane w stanie surowym. Niniejsza karta katalogowa została opracowana na podstawie projektu budowlanego. Przedstawione wyposażenie mieszkania i siolarka drzwiowa wewnętrzna stanowi rozwiązanie poglądowe i nie jest przedmiotem umowy. W toku dalszego projektowania mogą nastąpić niewielkie zmiany w stosunku do informacji zawartych w karcie katalogowej. Powierzchnie pomieszczeń podane zgodnie z normą PN-ISO 9836:1997 mogą ulec nieznacznej zmianie po realizacji obiektu. Rzut stanowi rysunek poglądowy, szczegółowe rozwiązania architektoniczne i konstrukcyjne zawarte są w projekcie budowlanym stanowiącym załącznik do pozwolenia na budowę

2 POKOJE

1 PIĘTRO

42,70 m²

B-M4