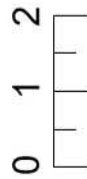
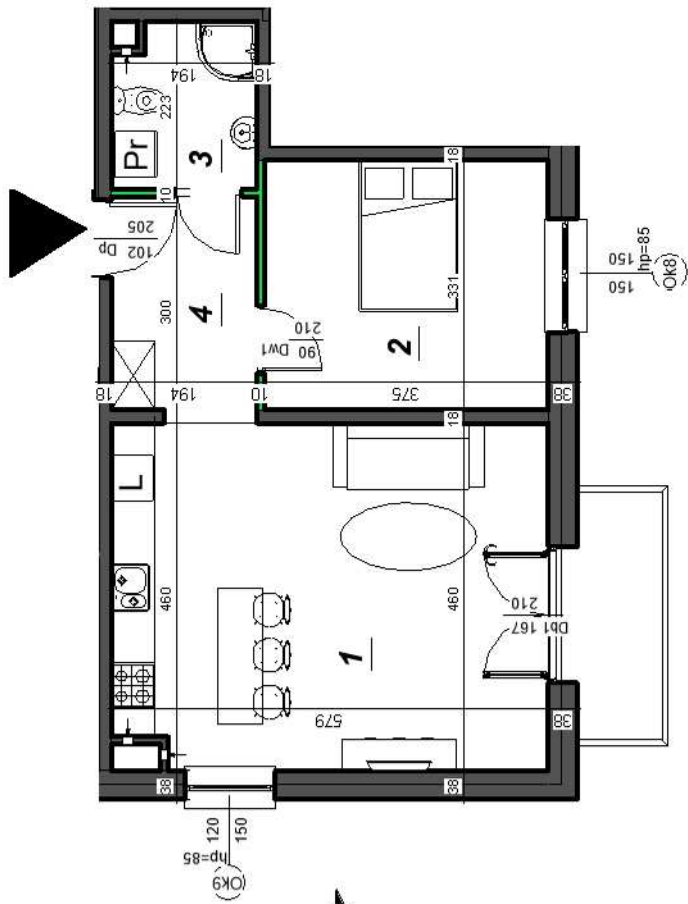


BUDYNEK WIELORODZINNY A  
 KLATKA ..... B  
 PIĘTRO ..... "1"  
 NR LOKALU ..... 5  
 ILOŚĆ POKOI ..... 2  
 POWIERZCHNIA UŻYTKOWA LOKALU ..... 48,47 m<sup>2</sup>  
 POWIERZCHNIA BALKONU ..... 4,14 m<sup>2</sup>

## ZESTAWIENIE POWIERZCHNI

1 ANEKS KUCHENNY + POKÓJ	26,27 m <sup>2</sup>
2 POKÓJ	12,39 m <sup>2</sup>
3 ŁAZIENKA	4,11 m <sup>2</sup>
4 KOMUNIKACJA	5,70 m <sup>2</sup>



■ ściana zewnętrzna/wewnętrzna konstrukcyjna  
 ■ ściana działowa możliwa do demontażu

### INWESTOR:

**DOMO - PROJEKT Sp. z o.o.**  
 ul. Grzybowska 87; 00-844 Warszawa

**UWAGA:** Wymiary pomieszczeń podane w stanie surowym. Niniejsza karta katalogowa została opracowana na podstawie projektu budowlanego. Przedstawione wyposażenie mieszkania i siolarka drzwiowa wewnętrzna stanowią rozwiązanie pogładowe i nie jest przedmiotem umowy. W toku dalszego projektowania mogą nastąpić zmiany w stosunku do informacji zawartych w karcie katalogowej. Powierzchnie pomieszczeń podane zgodnie z normą PN-ISO 9836:1997 mogą ulec nieznacznej zmianie po realizacji obiektu. Rzut stanowi rysunek poglądowy, szczełowe rozwiązania architektoniczne i konstrukcyjne zawarte są w projekcie budowlanym stanowiącym załącznik do pozwolenia na budowę

**2** POKOJE

**1** PIĘTRO

**48,47** m<sup>2</sup>

**B-M5**