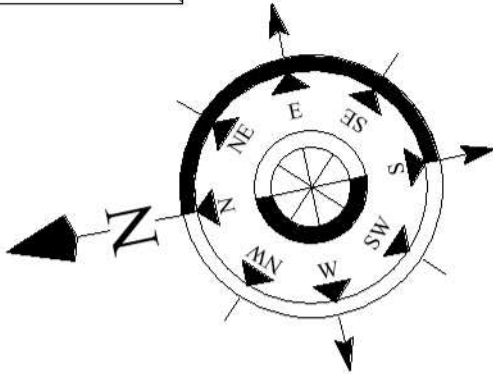
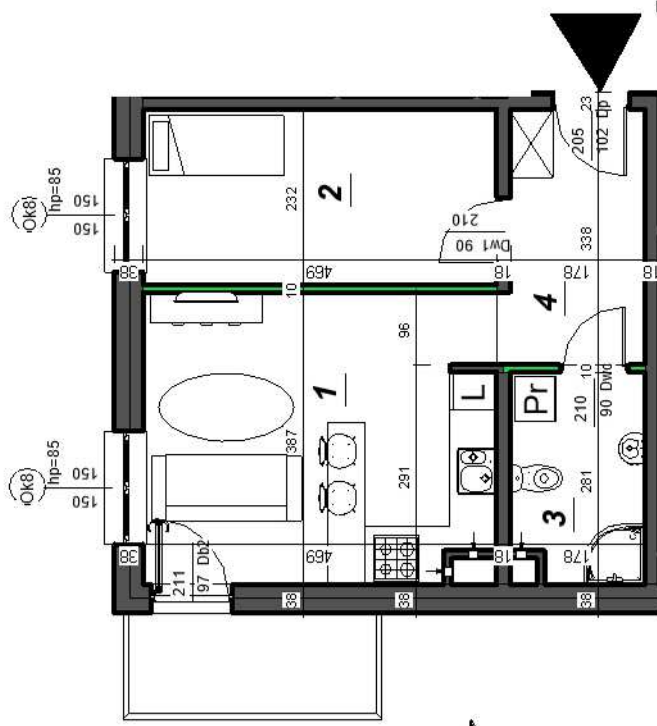




BUDYNEK WIELORODZINNY A
 KLATKA B
 PIĘTRO "1"
 NR LOKALU 6
 ILOŚĆ POKOI 2
 POWIERZCHNIA UŻYTKOWA LOKALU 39,69 m²
 POWIERZCHNIA BALKONU 4,78 m²

ZESTAWIENIE POWIERZCHNI

1 ANEKS KUCHENNY + POKÓJ	17,78 m ²
2 POKÓJ	10,86 m ²
3 ŁAZIENKA	4,79 m ²
4 KOMUNIKACJA	6,26 m ²



ściana zewnętrzna/wewnętrzna konstrukcyjna
 ściana działowa możliwa do demontażu

INWESTOR:

DOMO - PROJEKT Sp. z o.o.
 ul. Grzybowska 87; 00-844 Warszawa

UWAGA: Wymiary pomieszczeń podane w stanie surowym. Niniejsza karta katalogowa została opracowana na podstawie projektu budowlanego. Przedstawione wyposażenie mieszkania i siolarka drzwiowa wewnętrzna stanowią rozwiązanie pogładowe i nie jest przedmiotem umowy. W toku dalszego projektowania mogą nastąpić niewielkie zmiany w stosunku do informacji zawartych w karcie katalogowej. Powierzchnie pomieszczeń podane zgodnie z normą PN-ISO 9836:1997 mogą ulec nieznacznej zmianie po realizacji obiektu. Rzut stanowi rysunek pogładowy, szczełowe rozwiązania architektoniczne i konstrukcyjne zawarte są w projekcie budowlanym stanowiącym załącznik do pozwolenia na budowę.

2

POKOJE

1

PIĘTRO

39,69

m²

B-M6