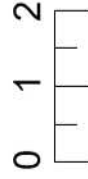
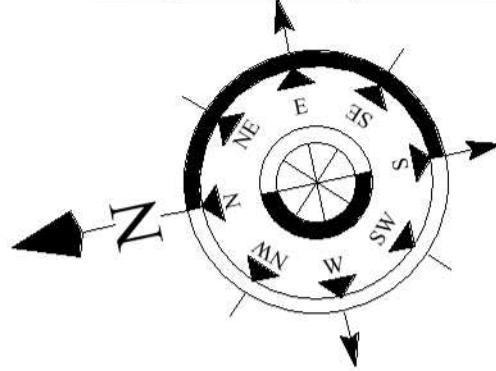
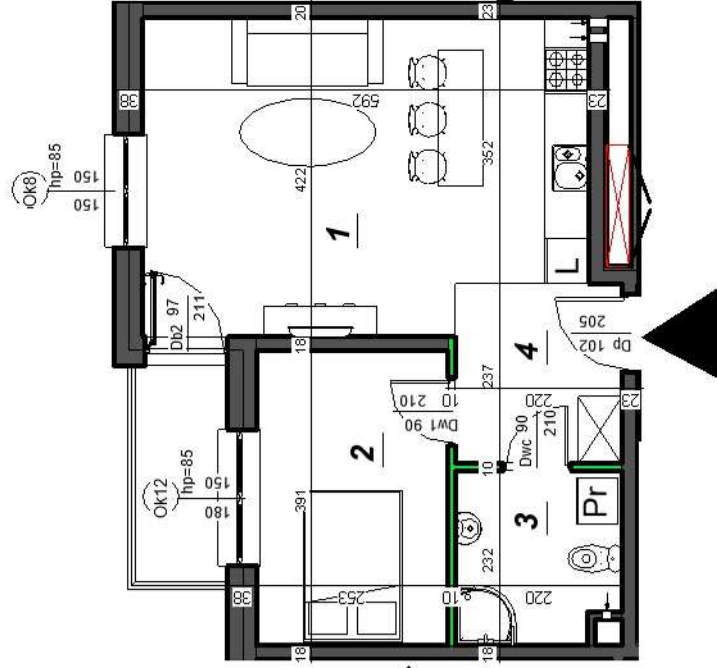




BUDYNEK WIELORODZINNY A  
 KLATKA ..... B  
 PIĘTRO ..... 7  
 NR LOKALU ..... 2  
 ILOŚĆ POKOI ..... 4  
 POWIERZCHNIA UŻYTKOWA LOKALU ..... 43,71 m<sup>2</sup>  
 POWIERZCHNIA BALKONU ..... 4,00 m<sup>2</sup>

## ZESTAWIENIE POWIERZCHNI

1	ANEKS KUCHENNY + POKÓJ	23,71 m <sup>2</sup>
2	POKÓJ	9,88 m <sup>2</sup>
3	ŁAZIENKA	4,89 m <sup>2</sup>
4	KOMUNIKACJA	5,22 m <sup>2</sup>



ściana zewnętrzna/wewnętrzna konstrukcyjna  
 ściana działowa możliwa do demontażu

### INWESTOR:

**DOMO - PROJEKT Sp. z o.o.**  
 ul. Grzybowska 87; 00-844 Warszawa

**UWAGA:** Wymiary pomieszczeń podane w stanie surowym. Niniejsza karta katalogowa została opracowana na podstawie projektu budowlanego. Przedstawione wyposażenie mieszkania i siolarka drzwiowa wewnętrzna stanowi rozwiązanie poglądowe i nie jest przedmiotem umowy. W toku dalszego projektowania mogą nastąpić niewielkie zmiany w stosunku do informacji zawartych w karcie katalogowej. Powierzchnie pomieszczeń podane zgodnie z normą PN-ISO 9836:1997 mogą ulec nieznacznej zmianie po realizacji obiektu. Rzut stanowi rysunek poglądowy, szczerze rozwiązań architektoniczne i konstrukcyjne zawarte są w projekcie budowlanym stanowiącym załącznik do pozwolenia na budowę

**2**  
POKOJE

**1**  
PIĘTRO

**43,71**  
m<sup>2</sup>

**B-M7**