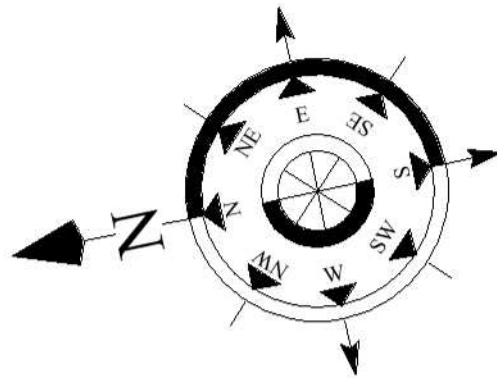
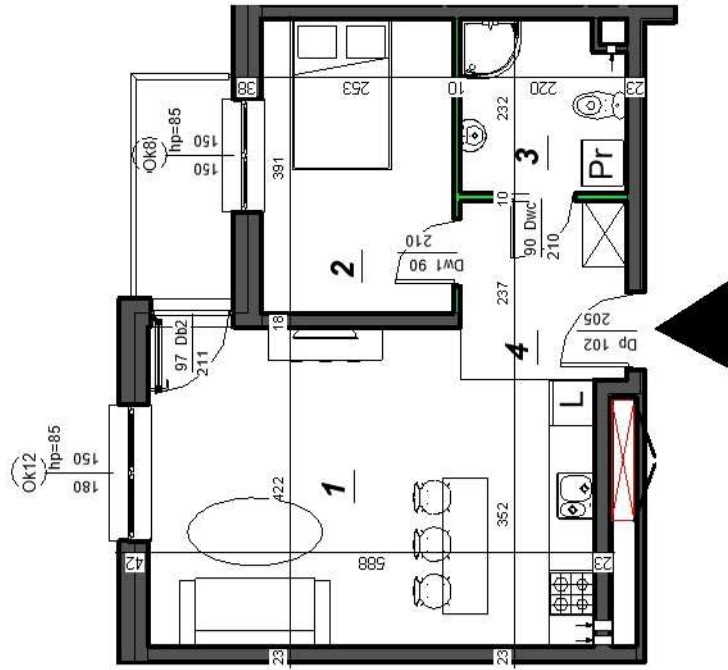




BUDYNEK WIELORODZINNY A
 KLATKA B
 PIĘTRO 2^m
 NR LOKALU 8
 ILOŚĆ POKOI 2
 POWIERZCHNIA UŻYTKOWA LOKALU 43,71 m²
 POWIERZCHNIA BALKONU 4,05 m²

ZESTAWIENIE POWIERZCHNI

1 ANEKS KUCHENNY + POKÓJ	23,72 m ²
2 POKÓJ	9,89 m ²
3 ŁAZIENKA	4,88 m ²
4 KOMUNIKACJA	5,21 m ²



■ ściana zewnętrzna/wewnętrzna konstrukcyjna
 ■ ściana działowa możliwa do demontażu

INWESTOR:

DOMO - PROJEKT Sp. z o.o.
 ul. Grzybowska 87; 00-844 Warszawa

UWAGA: Wymiary pomieszczeń podane w stanie surowym. Niniejsza karta katalogowa została opracowana na podstawie projektu budowlanego. Przedstawione wyposażenie mieszkania i siłarka drzwiowa wewnętrzna stanowi rozwiązanie pogładowe i nie jest przedmiotem umowy. W toku dalszego projektowania mogą nastąpić niewielkie zmiany w stosunku do informacji zawartych w karcie katalogowej. Powierzchnie pomieszczeń podane zgodnie z normą PN-ISO 9836:1997 mogą ulec nieznacznej zmianie po realizacji obiektu. Rzut stanowi rysunek poglądowy, szczerze rozwiązań architektonicznych i konstrukcyjnych zawarte są w projekcie budowlanym stanowiącym załącznik do pozwolenia na budowę.

2

POKÓJE

2

PIĘTRO

43,71

m²

B-M8